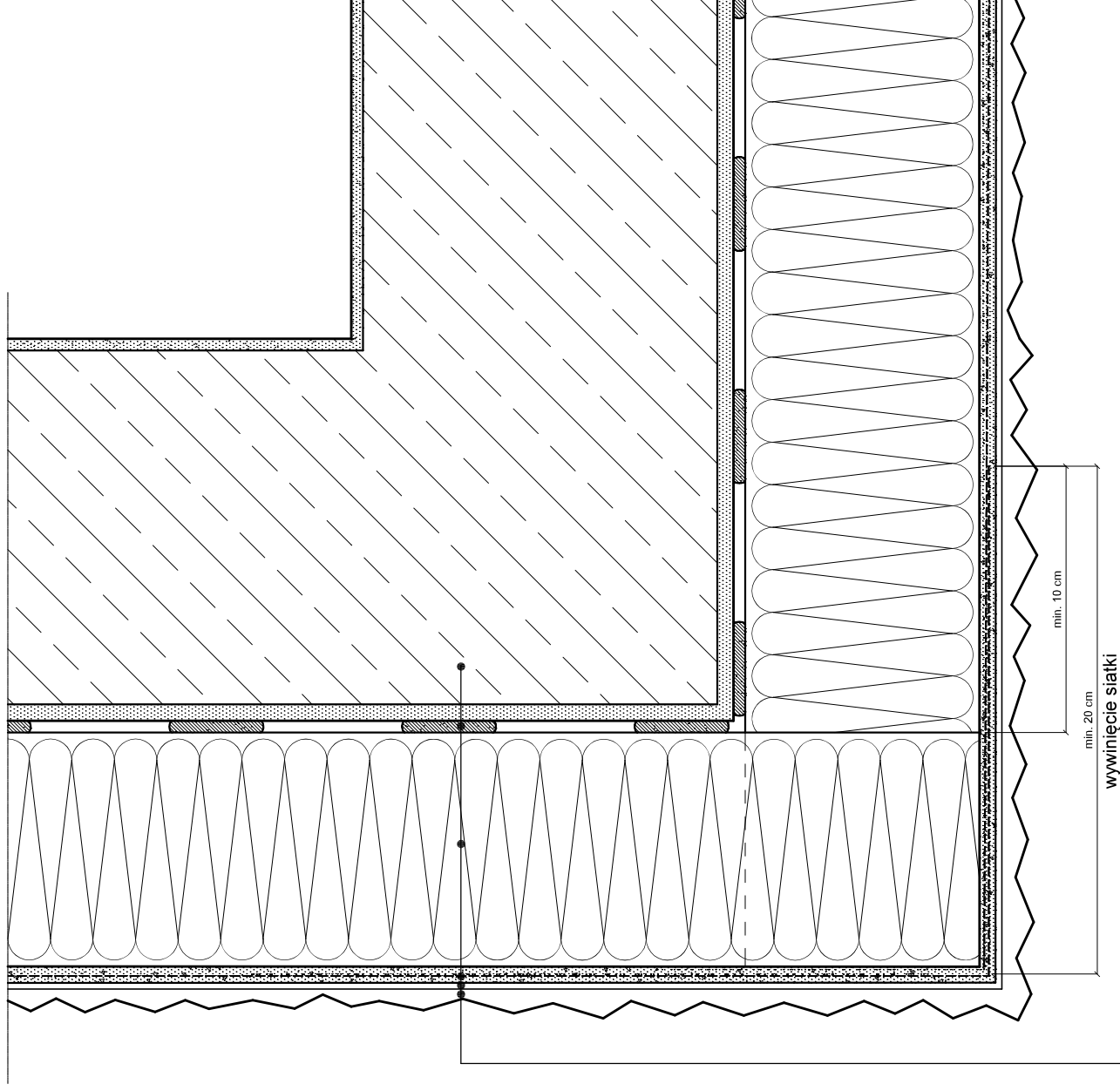
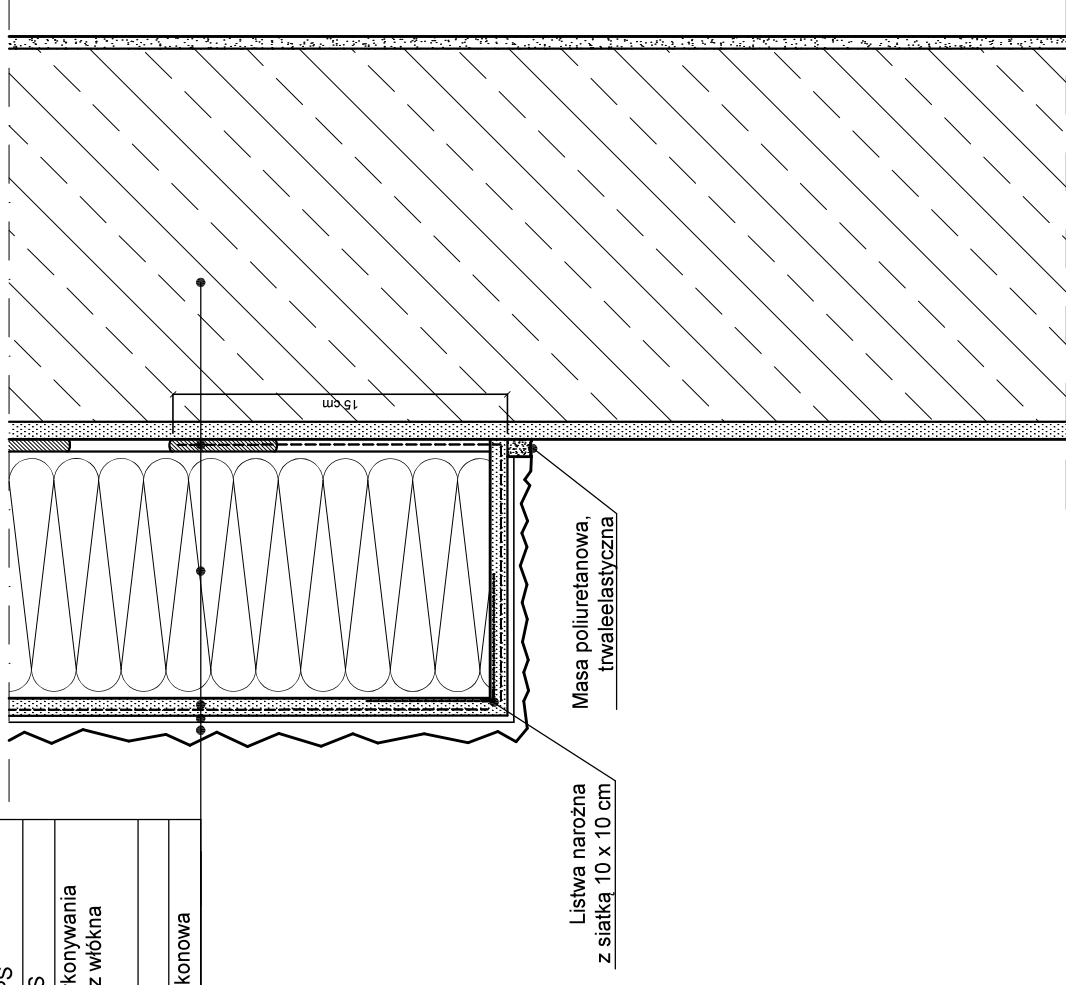


1. Ściana istniejąca (tynk istn.)
2. Zaprawa klejąca do przyklejania płyt styropianowych EPS
3. Płyty styropianowe EPS
4. Zaprawa klejąca do wykonywania warstwy zbrojonej siatką z włókna szklanego
5. Podkład tynkarski
6. Wyprawa tynkarska silikonowa



1. Ściana istniejąca (tynk istn.)
2. Zaprawa klejąca do przyklejania płyt styropianowych EPS
3. Płyty styropianowe EPS
4. Zaprawa klejąca do wykonywania warstwy zbrojonej siatką z włókna szklanego
5. Podkład tynkarski
6. Wyprawa tynkarska silikonowa

JEDNOSTKA PROJEKCYJNA:

BP
mgr inż. Arkadiusz FORYSIUK
ul. Harcerska 12, 44-335 Jastrzębie - Zdrój
www.biprj-projektowa.pl tel. 500 200 002

PROJEKTANT (architektura):
mgr inż. arch. Izabela Stawińska

PROJEKTANT (konstrukcja):
mgr inż. Arkadiusz Forysiuk

RYSUNEK:

OCIEPLENIE ŚCIANY - NAROŻNIK, ZAKOŃCZENIE.

PROJEKT:
Termomodernizacja elewacji budynku Zespołu Szkół Nr 6 im. Króla Jana III Sobieskiego.

OBIEKT: Zespół Szkół Nr 6 im. Króla Jana III Sobieskiego.

LOKALIZACJA:
działka nr 94/24
ul. Harcerska 12, 44-335 Jastrzębie - Zdrój

INWESTOR:
Zespół Szkół Nr 6 im. Króla Jana III Sobieskiego
ul. Harcerska 12, 44-335 Jastrzębie - Zdrój

NR PROJEKTU:

172/2013

DATA:

kwiecień 2017r.

NR RYS:

11.