

INFORMACJE WSTĘPNE

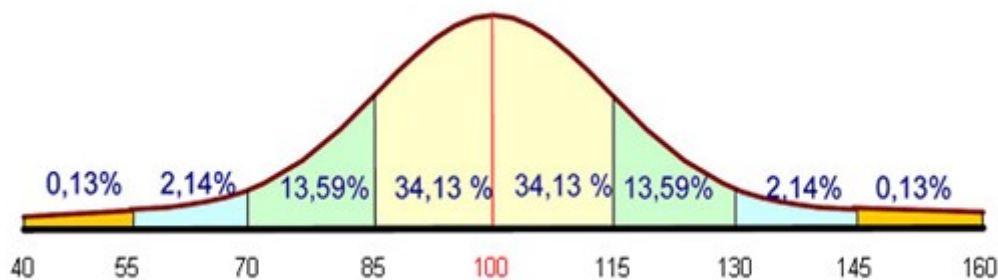
Metoda EWD to zestaw technik statystycznych pozwalających oszacować wkład szkoły w końcowe wyniki egzaminacyjne. Wkład ten nazywamy właśnie edukacyjną wartością dodaną. EWD jest egzaminacyjnym wskaźnikiem efektywności nauczania w danej szkole .

OŚ PIONOWA- informuje nas o wskaźniku EWD w skali kraju

OŚ POZIOMA-informuje o wyniku egzaminu maturalnego w skali znormalizowanej

WIELKOŚĆ ELIPSY- im mniejsza elipsa tym dokładniejszy wynik (im więcej uczniów tym mniejsza elipsa)

Zarówno średni wynik egzaminu maturalnego jak i EWD w danym obszarze przedstawiany jest na **znormalizowanej dla kraju - oddzielnie dla LO i techników - skali standardowej o średniej 100 i odchyleniu 15**. Opis tej skali znajduje się w dalszej części informacji.



I. RAPORT EWD Z LAT 2011-2013 w liceum

PRZEDMIOTY HUMANISTYCZNE - LICEUM

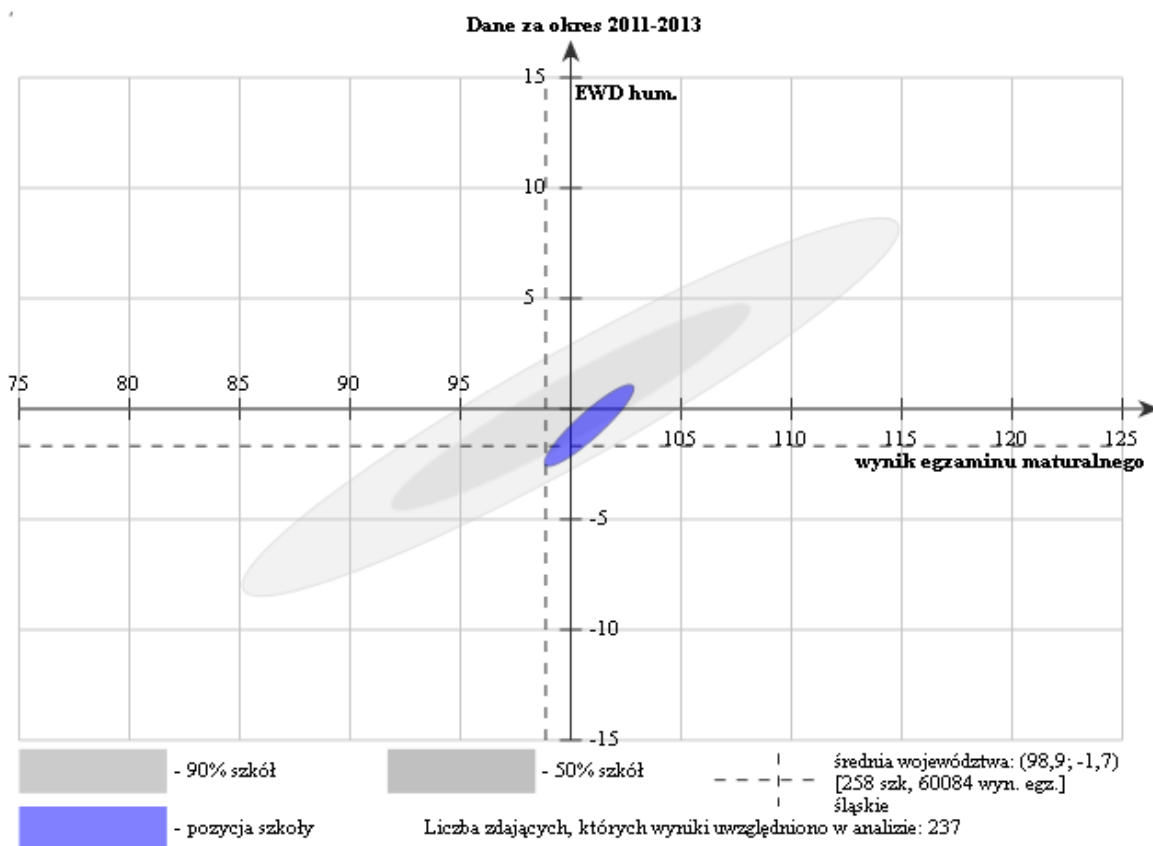
Pozycja szkoły ze względu na wskaźniki wyniku końcowego i edukacyjnej wartości dodanej. 95% powierzchnia ufności dla łącznego oszacowania wskaźników.

1. Wskaźniki obliczone na podstawie danych egzaminacyjnych z lat 2011-2013.
■ Liczba zdających, których wyniki uwzględniono w analizie: 237.

Liczba osób zdających poszczególne przedmioty w połączonej bazie wyników:

przedmiot łącznie poziom rozszerzony

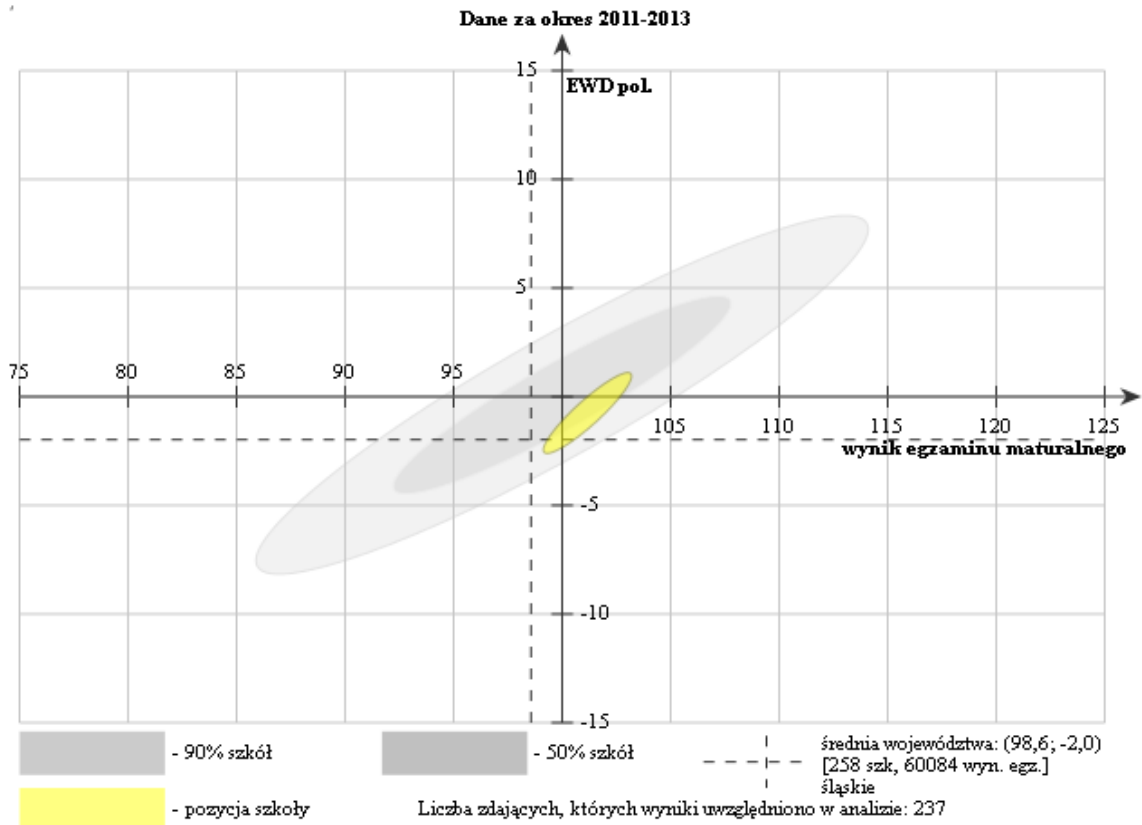
j. polski	237	24
historia	22	13
WOS	59	35



JĘZYK POLSKI-LICEUM

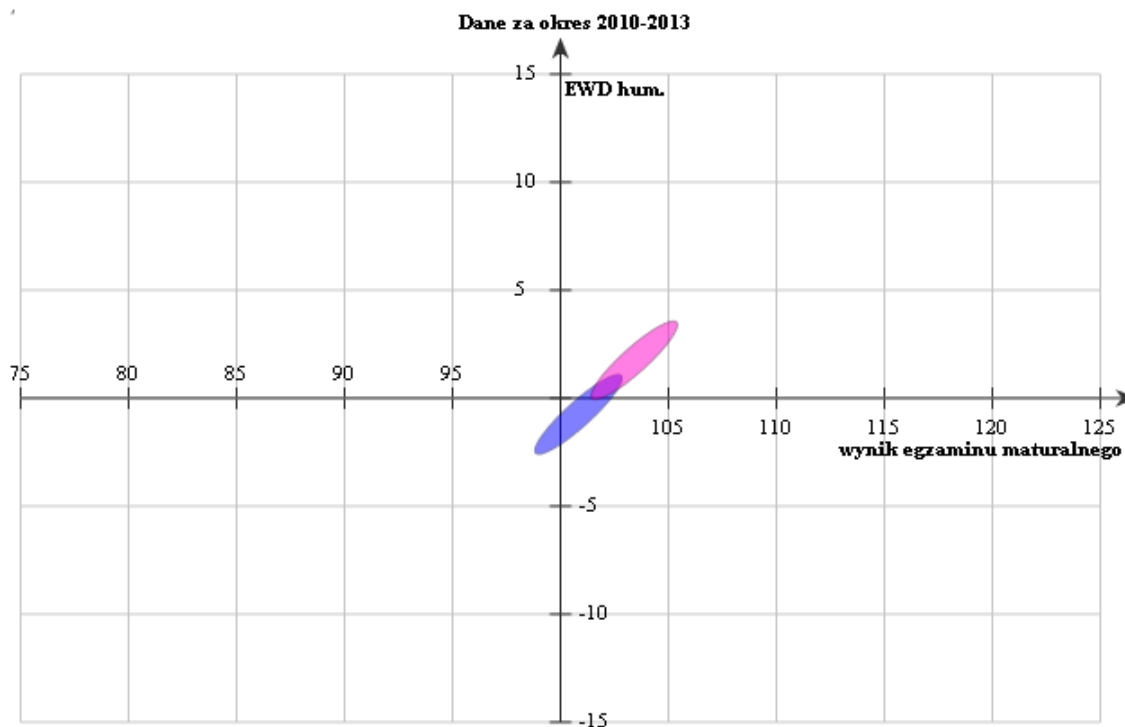
1. Wskaźniki obliczone na podstawie danych egzaminacyjnych z lat 2011-2013.
■ Liczba zdających, których wyniki uwzględniono w analizie: 237.

Liczba osób zdających poszczególne przedmioty w połączonej bazie wyników:



2. PORÓWNANIE WYNIKÓW Z LAT 2010-2012 Z WYNIKAMI Z LAT 2011-2013

PRZEDMIOTY HUMANISTYCZNE -LICEUM



LATA 2011-2013

LATA 2010-2012

1. Wskaźniki obliczone na podstawie danych egzaminacyjnych z lat 2011-2013.

■ Liczba zdających, których wyniki uwzględniono w analizie: **237**.

Liczba osób zdających poszczególne przedmioty w połączonej bazie wyników:

przedmiot łącznie poziom rozszerzony

j. polski 237 24

historia 22 13

WOS 59 35

2. Wskaźniki obliczone na podstawie danych egzaminacyjnych z lat 2010-2012.

■ Liczba zdających, których wyniki uwzględniono w analizie: **242**.

Liczba osób zdających poszczególne przedmioty w połączonej bazie wyników:

przedmiot łącznie poziom rozszerzony

j. polski 242 23

historia 22 13

WOS 49 30

JĘZYK POLSKI-LICEUM

1. Wskaźniki obliczone na podstawie danych egzaminacyjnych z lat 2011-2013.

Liczba zdających, których wyniki uwzględniono w analizie: 237.

Liczba osób zdających poszczególne przedmioty w połączonej bazie wyników:

przedmiot łącznie poziom rozszerzony

j. polski 237 24

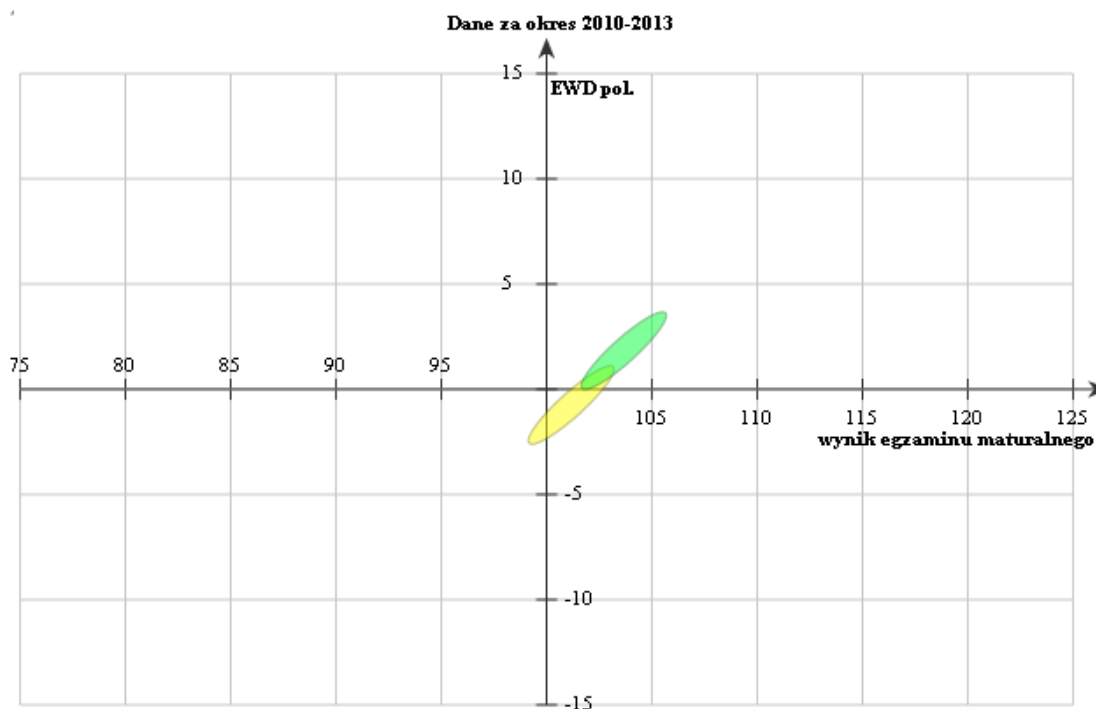
2. Wskaźniki obliczone na podstawie danych egzaminacyjnych z lat 2010-2012.

Liczba zdających, których wyniki uwzględniono w analizie: 242.

Liczba osób zdających poszczególne przedmioty w połączonej bazie wyników:

przedmiot łącznie poziom rozszerzony

j. polski 242 23



LATA 2011-2013

LATA 2010-2012

PRZEDMIOTY MATEMATYCZNO-PRZYRODNICZE- LICEUM

1. Wskaźniki obliczone na podstawie danych egzaminacyjnych z lat 2011-2013.

Liczba zdających, których wyniki uwzględniono w analizie: 237.

Liczba osób zdających poszczególne przedmioty w połączonej bazie wyników:

przedmiot łącznie poziom rozszerzony

matematyka 237 4

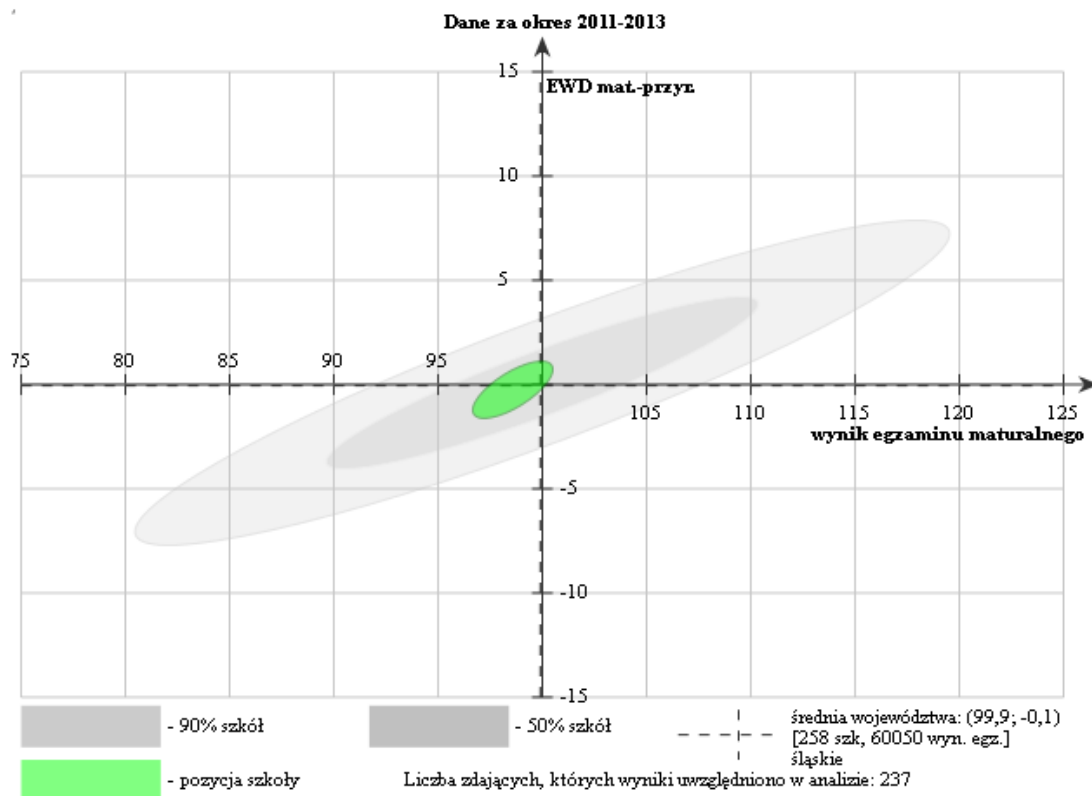
biologia 98 56

chemia 55 46

fizyka 8 0

geografia 60 22

informatyka 0 0

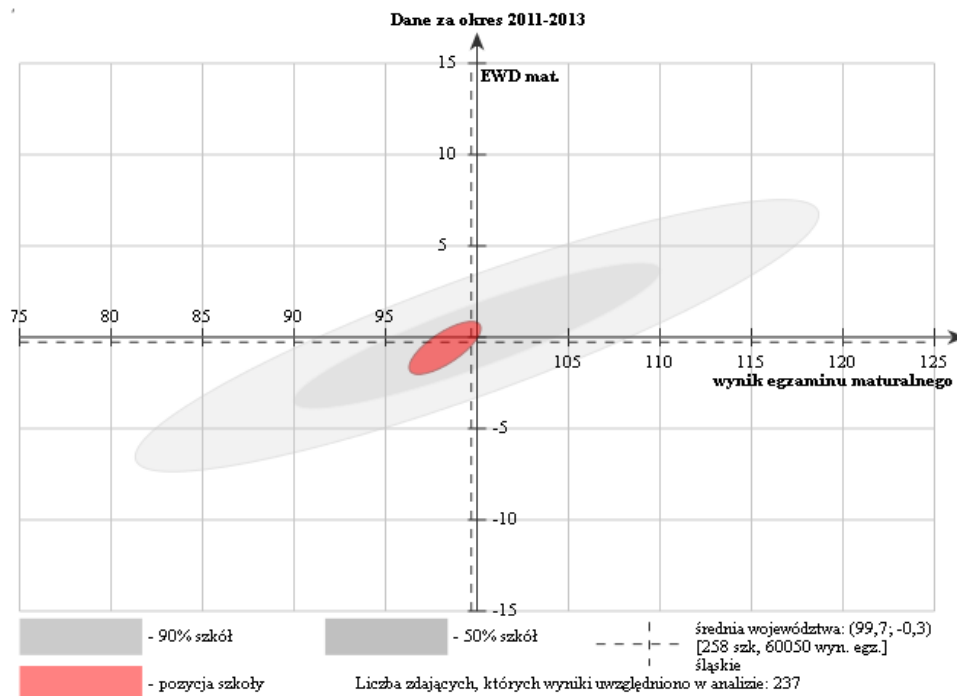


MATEMATYKA-LICEUM

Wskaźniki obliczone na podstawie danych egzaminacyjnych z lat 2011-2013.

■ Liczba zdających, których wyniki uwzględniono w analizie: **237**.

Liczba osób zdających poszczególne przedmioty w połączonej bazie wyników:
przedmiot łącznie poziom rozszerzony
matematyka 237 4



2. PORÓWNANIE WYNIKÓW Z LAT 2010-2012 Z WYNIKAMI Z LAT 2011-2013 PRZEDMIOTY MATEMATYCZNO -PRZYRODNICZE-LICEUM

⊗ Wskaźniki obliczone na podstawie danych egzaminacyjnych z lat 2011-2013.

■ Liczba zdających, których wyniki uwzględniono w analizie: **237**.

Liczba osób zdających poszczególne przedmioty w połączonej bazie wyników:

przedmiot łącznie poziom rozszerzony

matematyka 237 4

biologia 98 56

chemia 55 46

fizyka 8 0

geografia 60 22

informatyka 0 0

⊛ Wskaźniki obliczone na podstawie danych egzaminacyjnych z lat 2010-2012.

■ Liczba zdających, których wyniki uwzględniono w analizie: **243**.

Liczba osób zdających poszczególne przedmioty w połączonej bazie wyników:

przedmiot łącznie poziom rozszerzony

matematyka 243 6

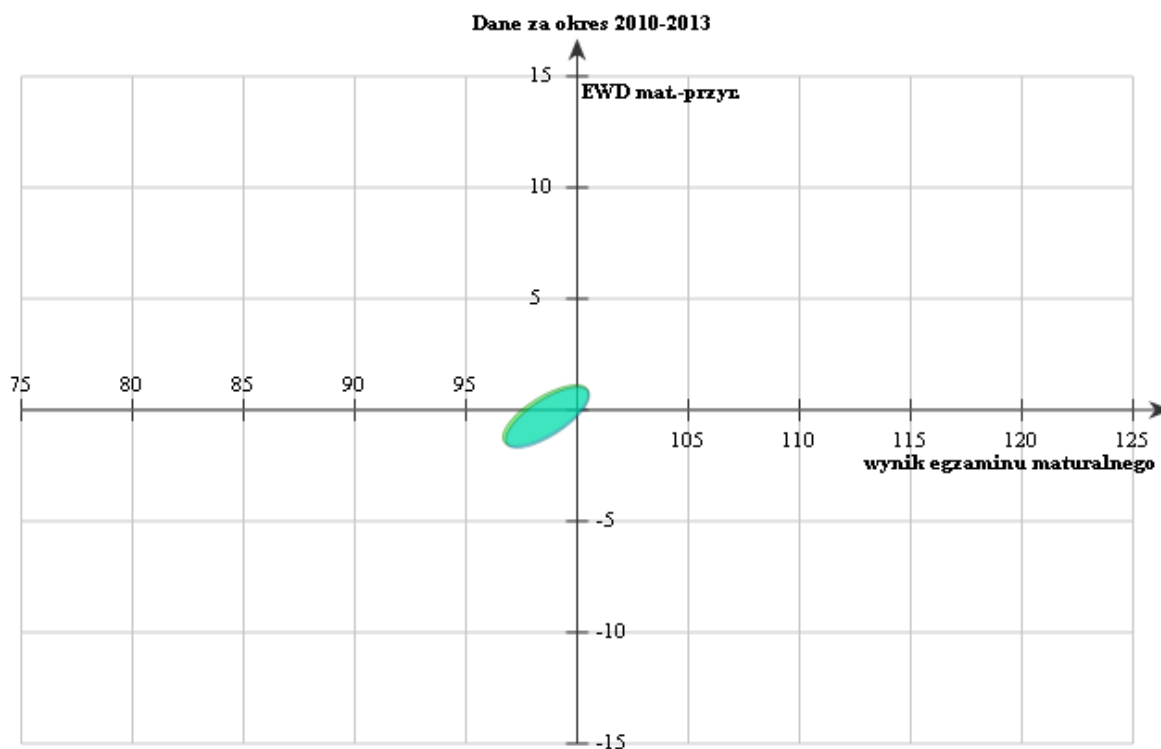
biologia 99 53

chemia 56 43

fizyka 4 0

geografia 47 20

informatyka 0 0



LATA 2011-2013

LATA 2010-2012

MATEMATYKA-LICEUM

1. Wskaźniki obliczone na podstawie danych egzaminacyjnych z lat 2011-2013.

■ Liczba zdających, których wyniki uwzględniono w analizie: **237**.

Liczba osób zdających poszczególne przedmioty w połączonej bazie wyników:

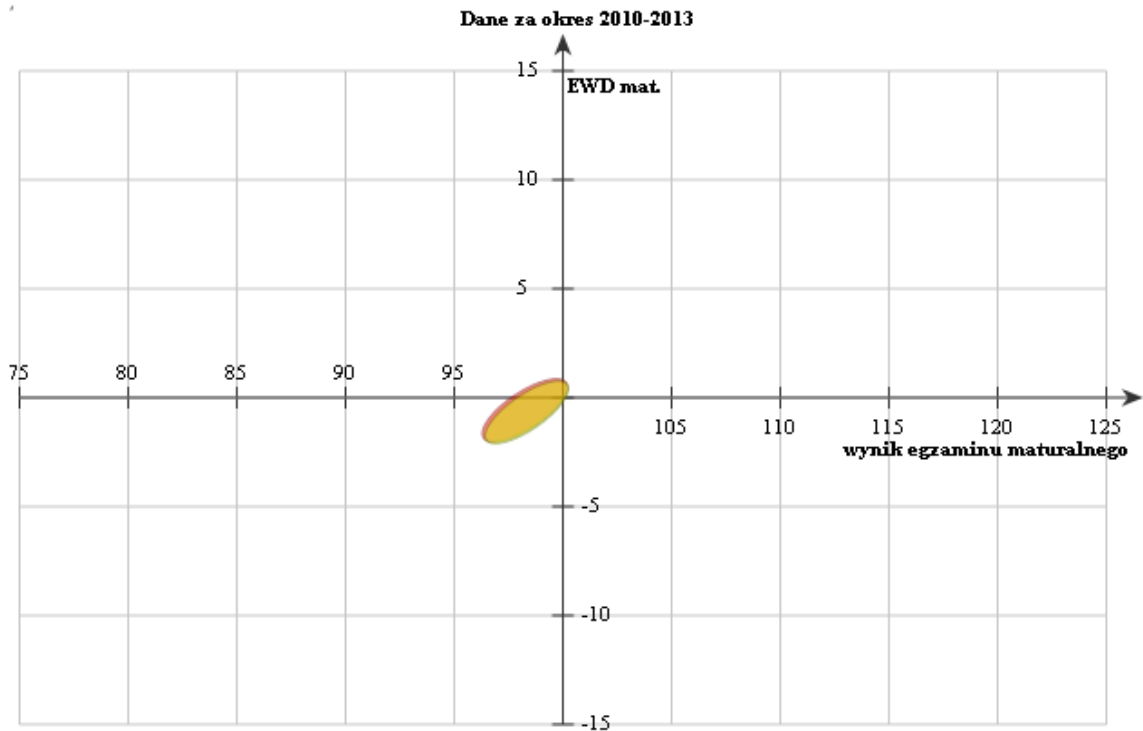
przedmiot łącznie poziom rozszerzony
matematyka 237 4

2. Wskaźniki obliczone na podstawie danych egzaminacyjnych z lat 2010-2012.

Liczba zdających, których wyniki uwzględniono w analizie: **243**.

Liczba osób zdających poszczególne przedmioty w połączonej bazie wyników:

przedmiot łącznie poziom rozszerzony
matematyka 243 6



LATA 2011-2013

LATA 2010-2012

PORÓWNANIE Z JASTRZĘBSKIMI LICEAMI

PRZEDMIOTY HUMANISTYCZNE-liceum

☪ [Zespół Szkół nr 1](#)

Graniczna 2, 44-335 Jastrzębie-Zdrój

(gmina: *Jastrzębie-Zdrój*, powiat: *Jastrzębie-Zdrój*, województwo: *śląskie*)

Liczba zdających, których wyniki uwzględniono w analizie: **430**.

Liczba osób zdających poszczególne przedmioty w połączonej bazie wyników:
przedmiot łącznie poziom rozszerzony

j. polski	430	62
historia	27	26
WOS	37	31

nie rysuj:

☼ [III Liceum Ogólnokształcące w Zespole Szkół nr 3 w Jastrzębiu - Zdroju](#)

Wrocławska 6, 44-335 Jastrzębie-Zdrój

(gmina: *Jastrzębie-Zdrój*, powiat: *Jastrzębie-Zdrój*, województwo: *śląskie*)

Liczba zdających, których wyniki uwzględniono w analizie: **170**.

Liczba osób zdających poszczególne przedmioty w połączonej bazie wyników:
przedmiot łącznie poziom rozszerzony

j. polski	170	4
historia	9	7
WOS	14	1

nie rysuj:

☼ [II Liceum Ogólnokształcące Zespołu Szkół nr 2 im. Wojciecha Korfańskiego w Jastrzębiu Zdroju](#)

Poznańska 1 A, 44-335 Jastrzębie-Zdrój

(gmina: *Jastrzębie-Zdrój*, powiat: *Jastrzębie-Zdrój*, województwo: *śląskie*)

Liczba zdających, których wyniki uwzględniono w analizie: **293**.

Liczba osób zdających poszczególne przedmioty w połączonej bazie wyników:
przedmiot łącznie poziom rozszerzony

j. polski	293	36
historia	10	3
WOS	17	4

nie rysuj:

☼ [V Liceum Ogólnokształcące w Zespole Szkół nr 5 im. Jana Pawła II w Jastrzębiu-Zdroju](#)

Staszica 10, 44-330 Jastrzębie-Zdrój

(gmina: *Jastrzębie-Zdrój*, powiat: *Jastrzębie-Zdrój*, województwo: *śląskie*)

Liczba zdających, których wyniki uwzględniono w analizie: **110**.

Liczba osób zdających poszczególne przedmioty w połączonej bazie wyników:
przedmiot łącznie poziom rozszerzony

j. polski	110	9
historia	10	7
WOS	23	7

nie rysuj:

☼ [IV Liceum Ogólnokształcące](#)

Harcerska 12, 44-335 Jastrzębie-Zdrój

(gmina: *Jastrzębie-Zdrój*, powiat: *Jastrzębie-Zdrój*, województwo: *śląskie*)

Liczba zdających, których wyniki uwzględniono w analizie: **237**.

Liczba osób zdających poszczególne przedmioty w połączonej bazie wyników:
przedmiot łącznie poziom rozszerzony

j. polski	237	24
historia	22	13
WOS	59	35

nie rysuj:

☼ [Publiczne Liceum Ogólnokształcące Sióstr Salezjanek im. Maryi Wspomożycielki w Zespole Szkół Sióstr Salezjanek w Jastrzębiu-Zdroju](#)

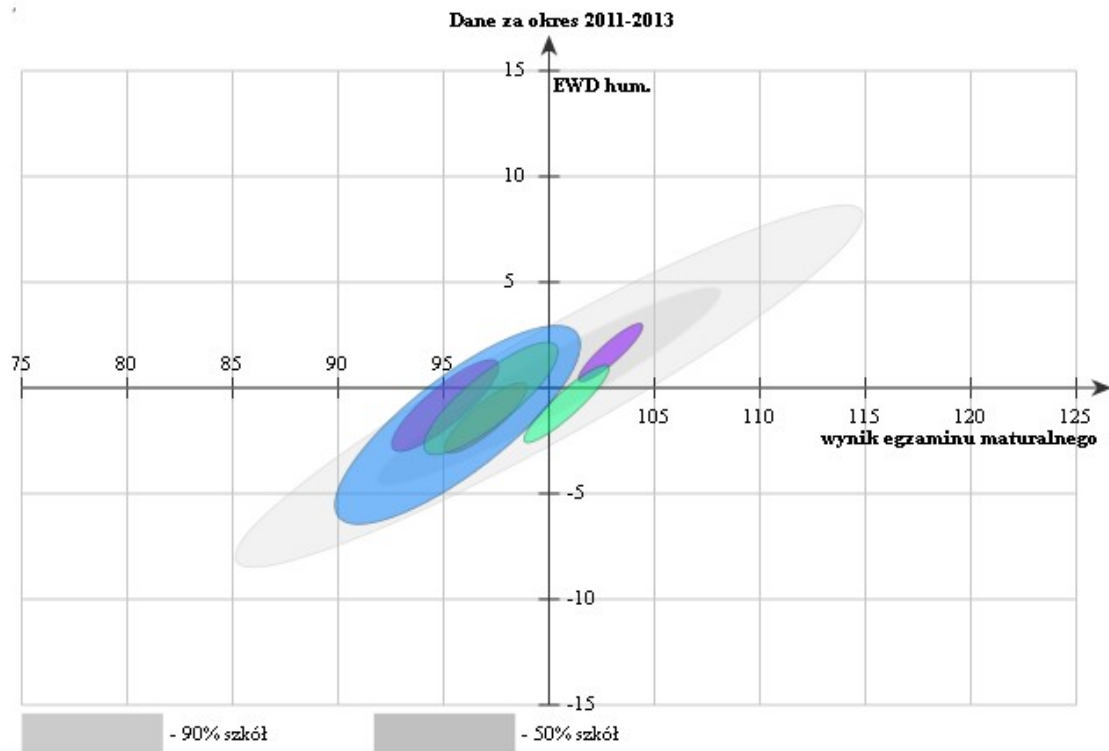
Kusocińskiego 47, 44-300 Jastrzębie-Zdrój

(gmina: *Jastrzębie-Zdrój*, powiat: *Jastrzębie-Zdrój*, województwo: *śląskie*)

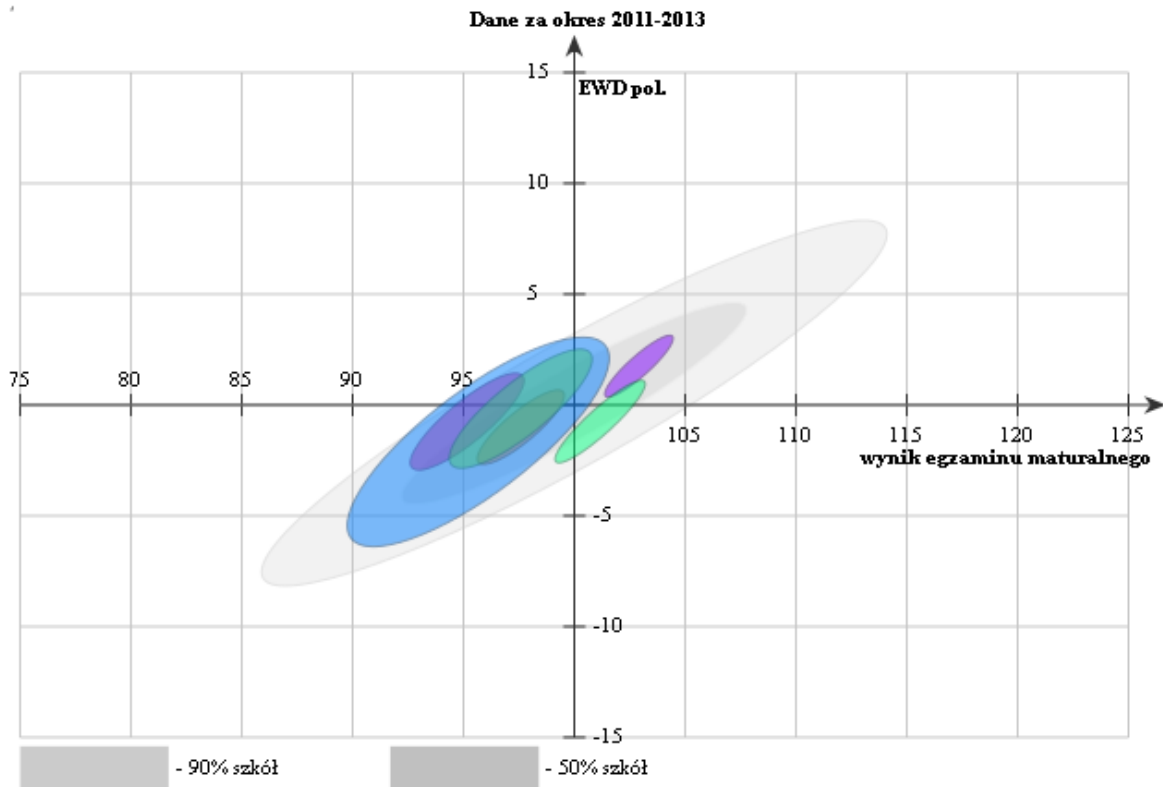
Liczba zdających, których wyniki uwzględniono w analizie: **31**.

Liczba osób zdających poszczególne przedmioty w połączonej bazie wyników:
przedmiot łącznie poziom rozszerzony

j. polski	31	0
historia	0	0
WOS	1	0



JĘZYK POLSKI-liceum



PRZEDMIOTY MATEMATYCZNO -PRZYRODNICZE-liceum

☪ [Zespół Szkół nr 1](#)

Graniczna 2, 44-335 Jastrzębie-Zdrój

(gmina: *Jastrzębie-Zdrój*, powiat: *Jastrzębie-Zdrój*, województwo: *śląskie*)

Liczba zdających, których wyniki uwzględniono w analizie: **430**.

Liczba osób zdających poszczególne przedmioty w połączonej bazie wyników:
przedmiot łącznie poziom rozszerzony

matematyka 430 191

biologia 95 74

chemia 58 45

fizyka 40 20

geografia 98 42

informatyka 2 1

☪ [III Liceum Ogólnokształcące w Zespole Szkół nr 3 w Jastrzębiu - Zdroju](#)

Wrocławska 6, 44-335 Jastrzębie-Zdrój

(gmina: *Jastrzębie-Zdrój*, powiat: *Jastrzębie-Zdrój*, województwo: *śląskie*)

Liczba zdających, których wyniki uwzględniono w analizie: **169**.

Liczba osób zdających poszczególne przedmioty w połączonej bazie wyników:
przedmiot łącznie poziom rozszerzony

matematyka 169 27

biologia 16 8

chemia 13 6

fizyka 20 9

geografia 38 14

informatyka 0 0

☪ [II Liceum Ogólnokształcące Zespołu Szkół nr 2 im. Wojciecha Korfańskiego w Jastrzębiu Zdroju](#)

Poznańska 1 A, 44-335 Jastrzębie-Zdrój

(gmina: *Jastrzębie-Zdrój*, powiat: *Jastrzębie-Zdrój*, województwo: *śląskie*)

Liczba zdających, których wyniki uwzględniono w analizie: **293**.

Liczba osób zdających poszczególne przedmioty w połączonej bazie wyników:

przedmiot łącznie poziom rozszerzony

matematyka	293	27
biologia	85	36
chemia	28	13
fizyka	4	0
geografia	101	36
informatyka	0	0

☺ [V Liceum Ogólnokształcące w Zespole Szkół nr 5 im. Jana Pawła II w Jastrzębiu-Zdroju](#)

Staszica 10, 44-330 Jastrzębie-Zdrój

(gmina: *Jastrzębie-Zdrój*, powiat: *Jastrzębie-Zdrój*, województwo: *śląskie*)

Liczba zdających, których wyniki uwzględniono w analizie: **110**.

Liczba osób zdających poszczególne przedmioty w połączonej bazie wyników:

przedmiot łącznie poziom rozszerzony

matematyka	110	11
biologia	23	7
chemia	4	2
fizyka	7	2
geografia	34	10
informatyka	0	0

☺ [IV Liceum Ogólnokształcące](#)

Harcerska 12, 44-335 Jastrzębie-Zdrój

(gmina: *Jastrzębie-Zdrój*, powiat: *Jastrzębie-Zdrój*, województwo: *śląskie*)

Liczba zdających, których wyniki uwzględniono w analizie: **237**.

Liczba osób zdających poszczególne przedmioty w połączonej bazie wyników:

przedmiot łącznie poziom rozszerzony

matematyka	237	4
biologia	98	56
chemia	55	46
fizyka	8	0
geografia	60	22
informatyka	0	0

☺ [Publiczne Liceum Ogólnokształcące Sióstr Salezjanek im. Maryi Wspomożycielki w Zespole Szkół Sióstr Salezjanek w Jastrzębiu-Zdroju](#)

Kusocińskiego 47, 44-300 Jastrzębie-Zdrój

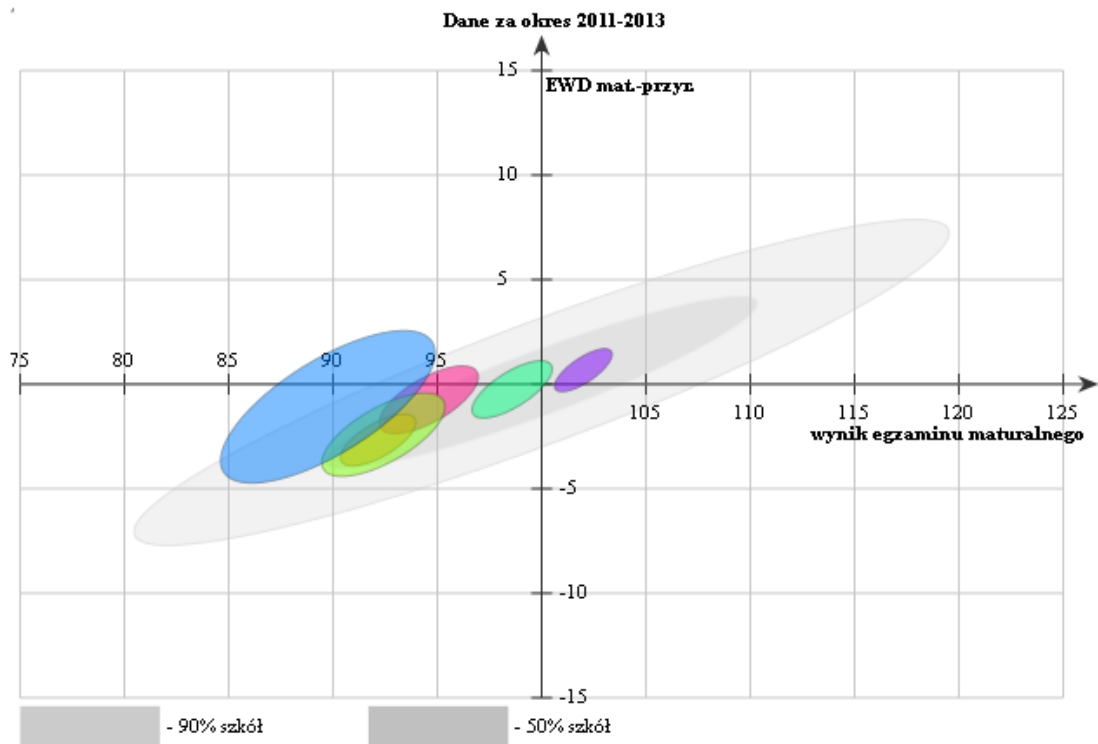
(gmina: *Jastrzębie-Zdrój*, powiat: *Jastrzębie-Zdrój*, województwo: *śląskie*)

Liczba zdających, których wyniki uwzględniono w analizie: **30**.

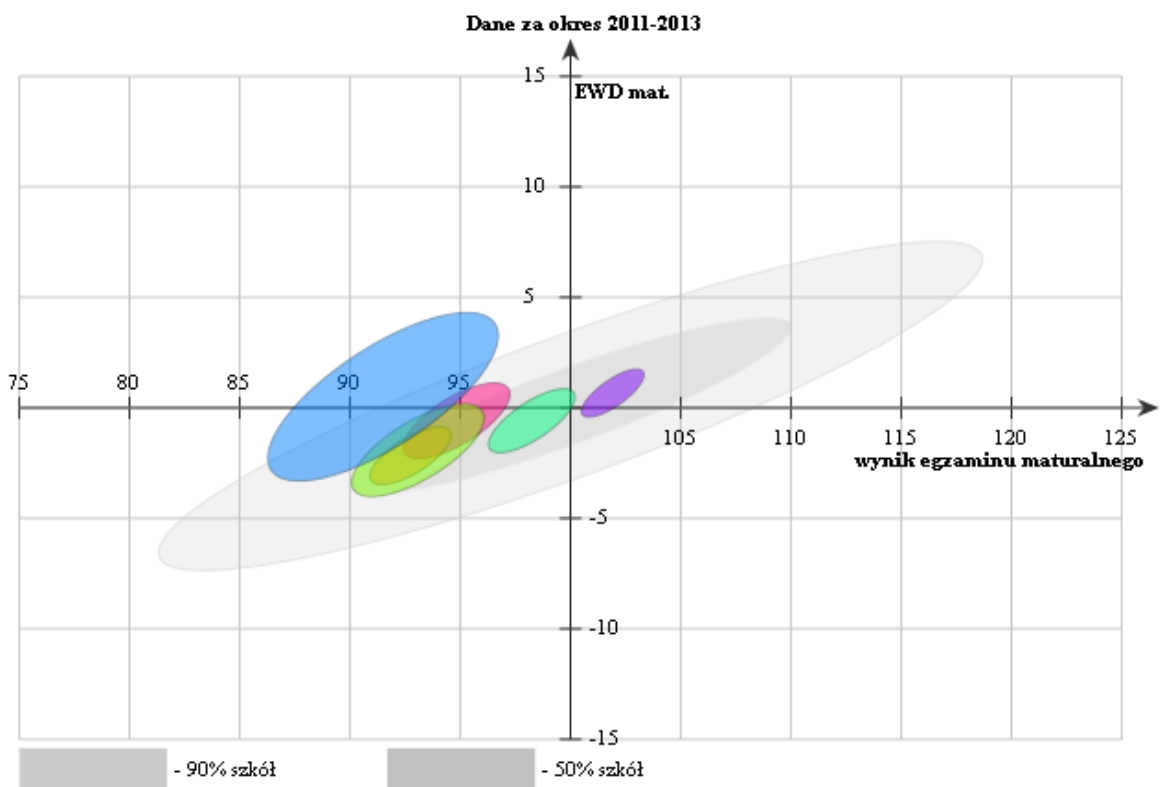
Liczba osób zdających poszczególne przedmioty w połączonej bazie wyników:

przedmiot łącznie poziom rozszerzony

matematyka	30	2
biologia	12	3
chemia	1	1
fizyka	1	0
geografia	6	0
informatyka	0	0



MATEMATYKA -liceum



II. RAPORT EWD Z LAT 2011-2013 w technikum

POZYCJA SZKOŁY W LATACH 2011-2013

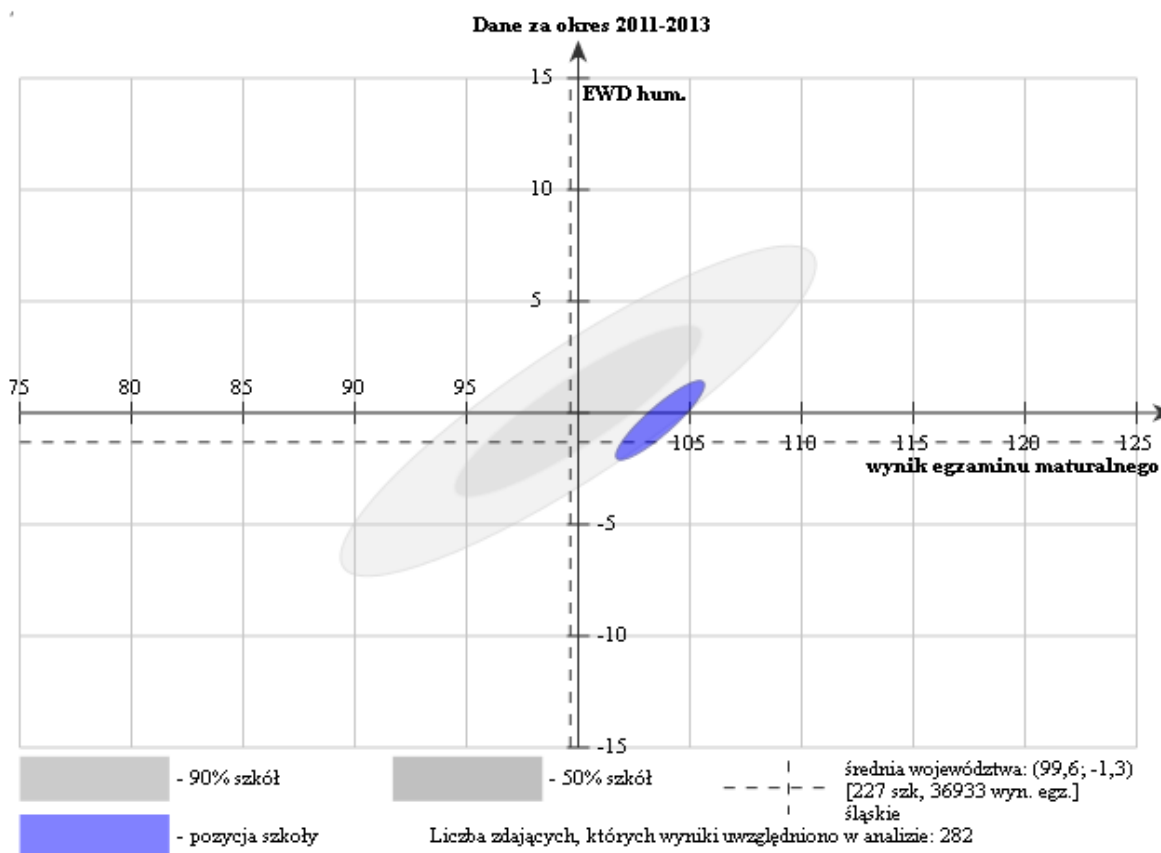
PRZEDMIOTY HUMANISTYCZNE -TECHNIKUM

Wskaźniki obliczone na podstawie danych egzaminacyjnych z lat 2011-2013.

Liczba zdających, których wyniki uwzględniono w analizie: 282.

Liczba osób zdających poszczególne przedmioty w połączonej bazie wyników:
przedmiot łącznie poziom rozszerzony

j. polski	282	3
historia	5	2
WOS	38	6



JĘZYK POLSKI-TECHNIKUM

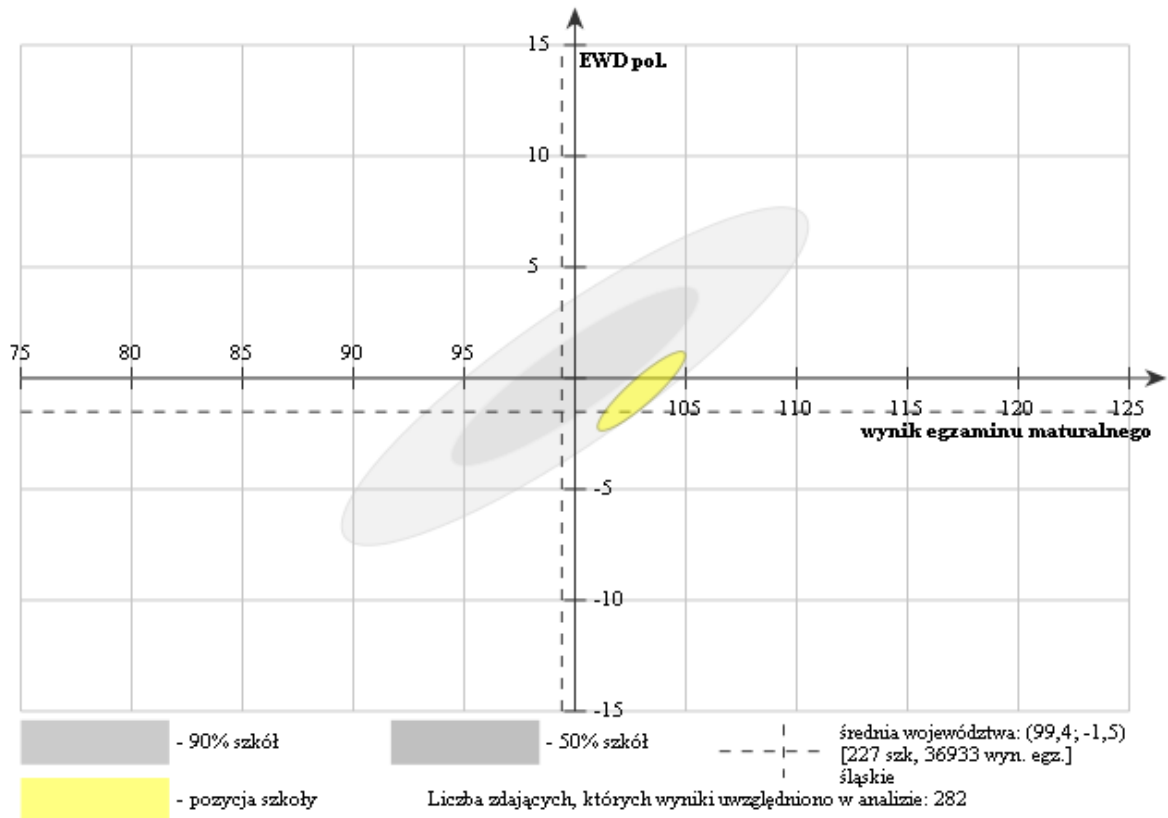
Wskaźniki obliczone na podstawie danych egzaminacyjnych z lat 2011-2013.

Liczba zdających, których wyniki uwzględniono w analizie: 282.

Liczba osób zdających poszczególne przedmioty w połączonej bazie wyników:
przedmiot łącznie poziom rozszerzony

j. polski	282	3
-----------	-----	---

Dane za okres 2011-2013



PRZEDMIOTY MATEMATYCZNO-PRZYRODNICZE-TECHNIKUM

Wskaźniki obliczone na podstawie danych egzaminacyjnych z lat 2011-2013.

Liczba zdających, których wyniki uwzględniono w analizie: **282**.

Liczba osób zdających poszczególne przedmioty w połączonej bazie wyników:

przedmiot łącznie poziom rozszerzony

matematyka 282 59

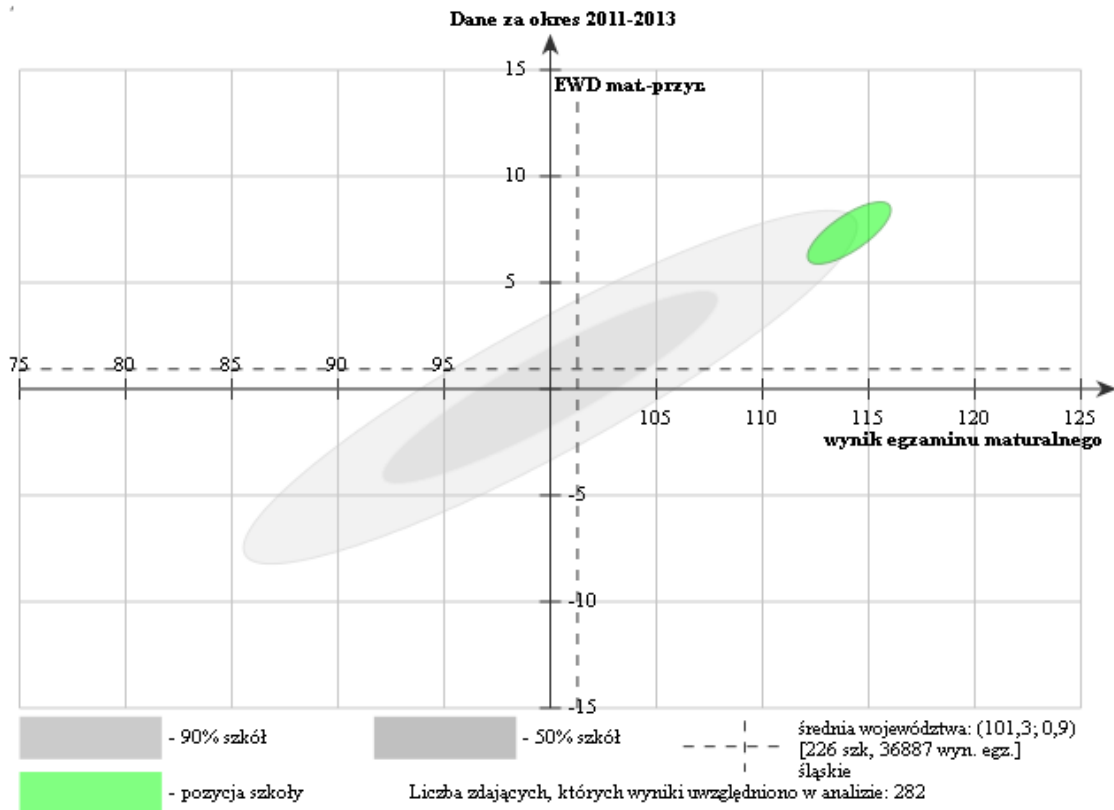
biologia 41 22

chemia 40 13

fizyka 41 4

geografia 47 5

informatyka 13 10

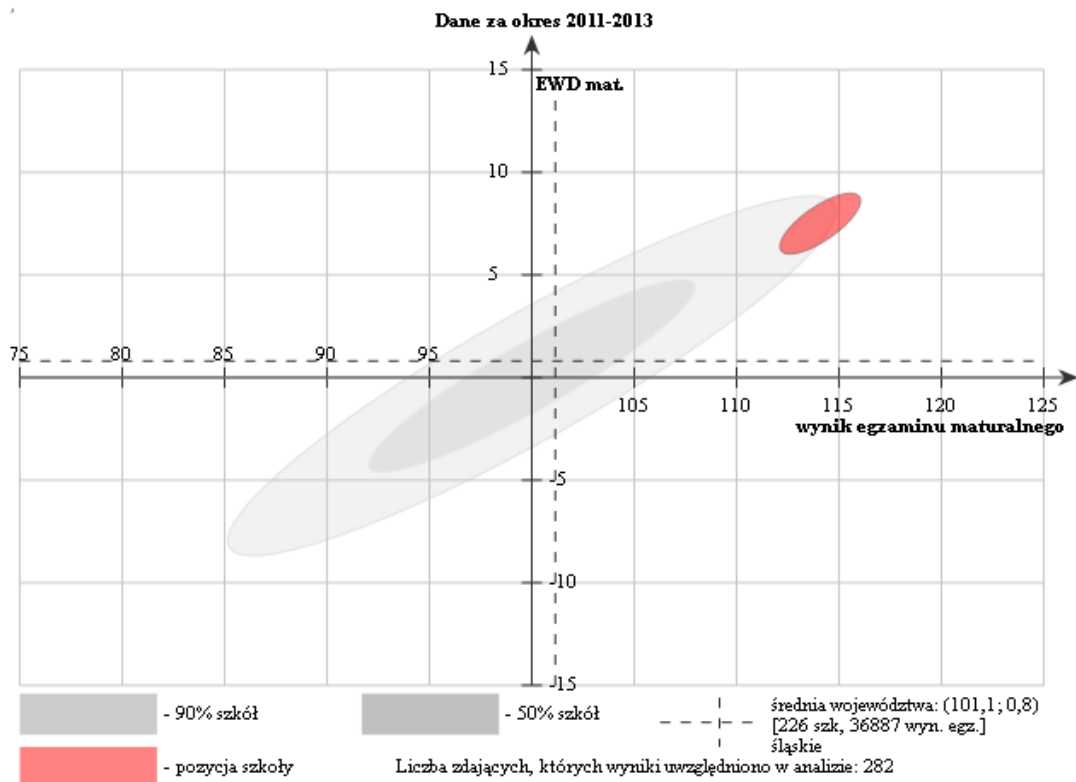


MATEMATYKA-TECHNIKUM

Wskaźniki obliczone na podstawie danych egzaminacyjnych z lat 2011-2013.

■ Liczba zdających, których wyniki uwzględniono w analizie: **282**.

Liczba osób zdających poszczególne przedmioty w połączonej bazie wyników:
 przedmiot łącznie poziom rozszerzony
 matematyka 282 59



PRZEDMIOTY HUMANISTYCZNE -TECHNIKUM

☺ Wskaźniki obliczone na podstawie danych egzaminacyjnych z lat 2011-2013.

■ Liczba zdających, których wyniki uwzględniono w analizie: **282**.

Liczba osób zdających poszczególne przedmioty w połączonej bazie wyników:

przedmiot łącznie poziom rozszerzony

j. polski 282 3

historia 5 2

WOS 38 6

W połączonej bazie wyników matury i egzaminu gimnazjalnego dla tej szkoły brakuje ponad 10% danych. Może to być wynikiem problemów z połączeniem wyników matury i egzaminu gimnazjalnego. W związku z tym wyznaczenie pozycji szkoły na wykresie może być mniej precyzyjne.

☺ Wskaźniki obliczone na podstawie danych egzaminacyjnych z lat 2010-2012.

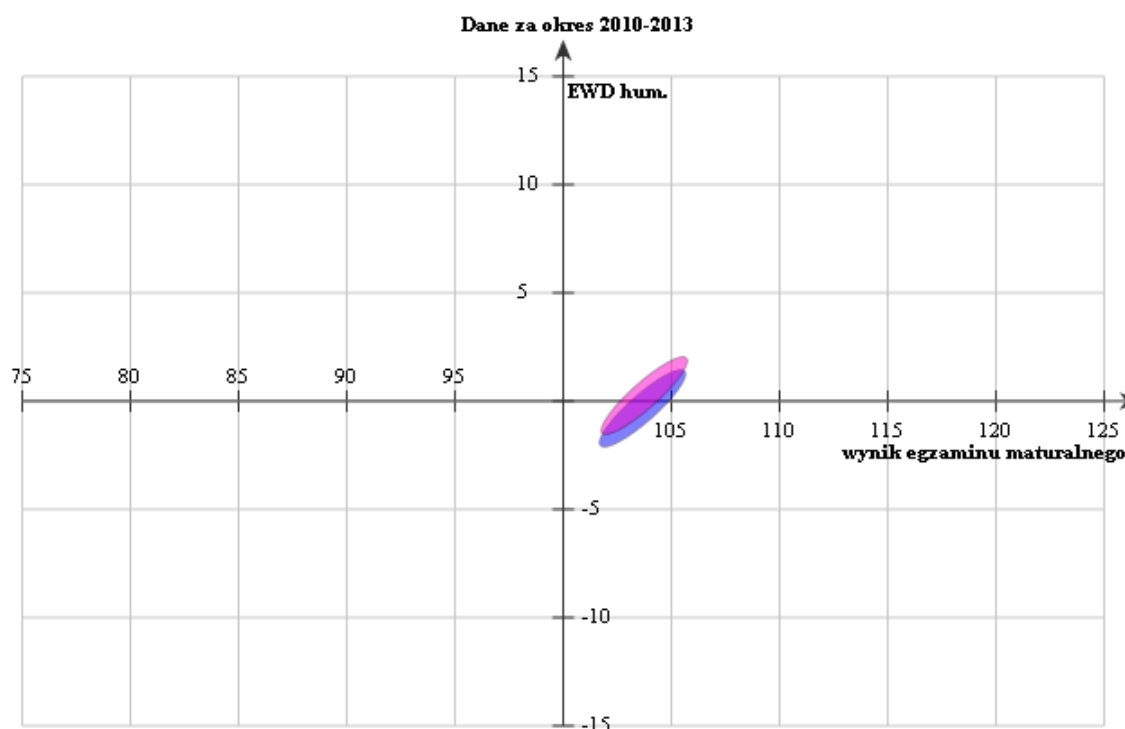
■ Liczba zdających, których wyniki uwzględniono w analizie: **280**.

Liczba osób zdających poszczególne przedmioty w połączonej bazie wyników:

przedmiot łącznie poziom rozszerzony

j. polski 280 0

historia 5 1



LATA 2010-2012

LATA 2011-2013

JĘZYK POLSKI-TECHNIKUM

☺ Wskaźniki obliczone na podstawie danych egzaminacyjnych z lat 2011-2013.

■ Liczba zdających, których wyniki uwzględniono w analizie: **282**.

Liczba osób zdających poszczególne przedmioty w połączonej bazie wyników:

przedmiot łącznie poziom rozszerzony

j. polski 282 3

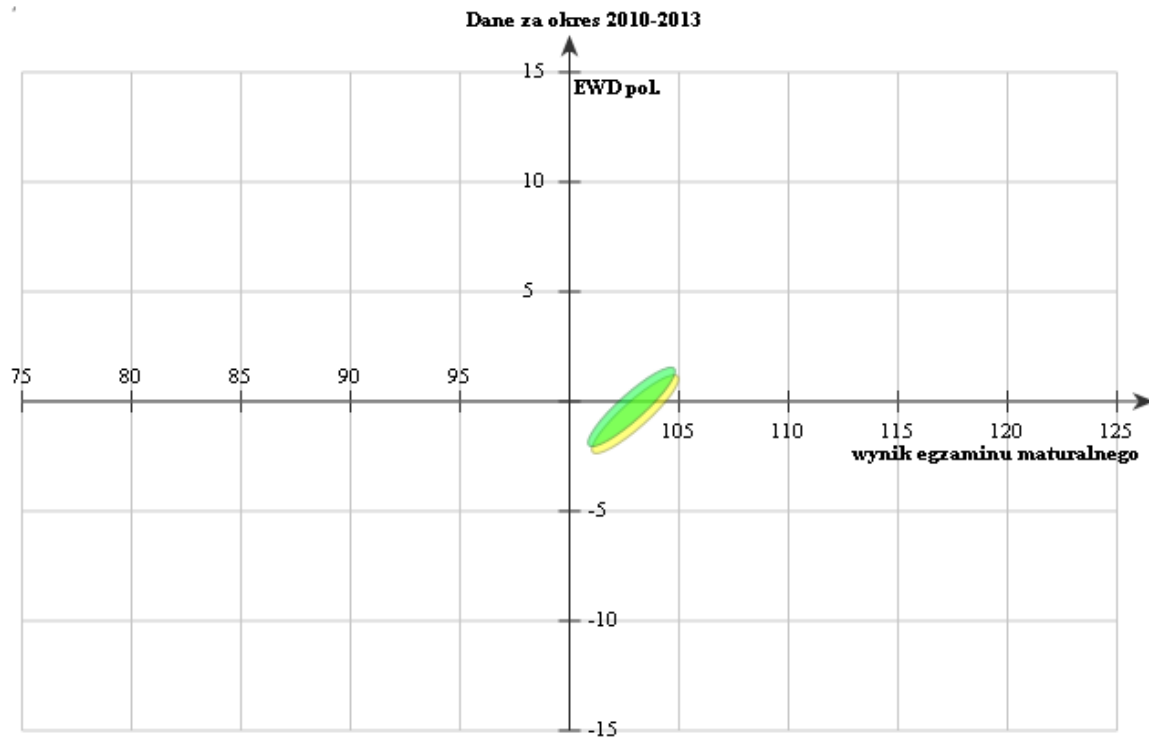
W połączonej bazie wyników matury i egzaminu gimnazjalnego dla tej szkoły brakuje ponad 10% danych. Może to być wynikiem problemów z połączeniem wyników matury i egzaminu gimnazjalnego. W związku z tym wyznaczenie pozycji szkoły na wykresie może być mniej precyzyjne.

☺ Wskaźniki obliczone na podstawie danych egzaminacyjnych z lat 2010-2012.

■ Liczba zdających, których wyniki uwzględniono w analizie: **280**.

Liczba osób zdających poszczególne przedmioty w połączonej bazie wyników:
przedmiot łącznie poziom rozszerzony

j. polski 280 0



LATA 2010-2012

LATA 2011-2013

PRZEDMIOTY MATEMATYCZNO-PRZYRODNICZE-TECHNIKUM

☺ Wskaźniki obliczone na podstawie danych egzaminacyjnych z lat 2011-2013.

■ Liczba zdających, których wyniki uwzględniono w analizie: **282**.

Liczba osób zdających poszczególne przedmioty w połączonej bazie wyników:
przedmiot łącznie poziom rozszerzony

matematyka 282 59

biologia 41 22

chemia 40 13

fizyka 41 4

geografia 47 5

informatyka 13 10

W połączonej bazie wyników matury i egzaminu gimnazjalnego dla tej szkoły brakuje ponad 10% danych. Może to być wynikiem problemów z połączeniem wyników matury i egzaminu gimnazjalnego. W związku z tym wyznaczenie pozycji szkoły na wykresie może być mniej precyzyjne.

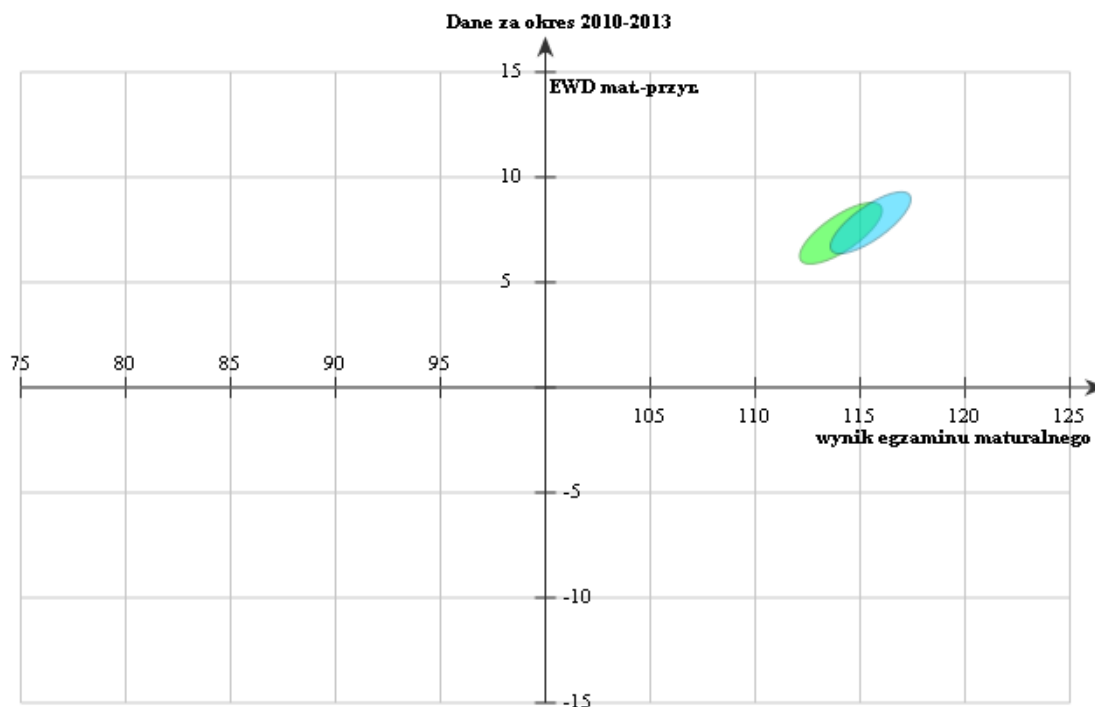
☺ Wskaźniki obliczone na podstawie danych egzaminacyjnych z lat 2010-2012.

■ Liczba zdających, których wyniki uwzględniono w analizie: **280**.

Liczba osób zdających poszczególne przedmioty w połączonej bazie wyników:
przedmiot łącznie poziom rozszerzony

matematyka 280 43

biologia	21	14
chemia	16	11
fizyka	38	11
geografia	32	4
informatyka	10	5



LATA 2010-2012

LATA 2011-2013

MATEMATYKA-TECHNIKUM

☼ Wskaźniki obliczone na podstawie danych egzaminacyjnych z lat 2011-2013.

■ Liczba zdających, których wyniki uwzględniono w analizie: **282**.

Liczba osób zdających poszczególne przedmioty w połączonej bazie wyników:

przedmiot łącznie poziom rozszerzony

matematyka 282 59

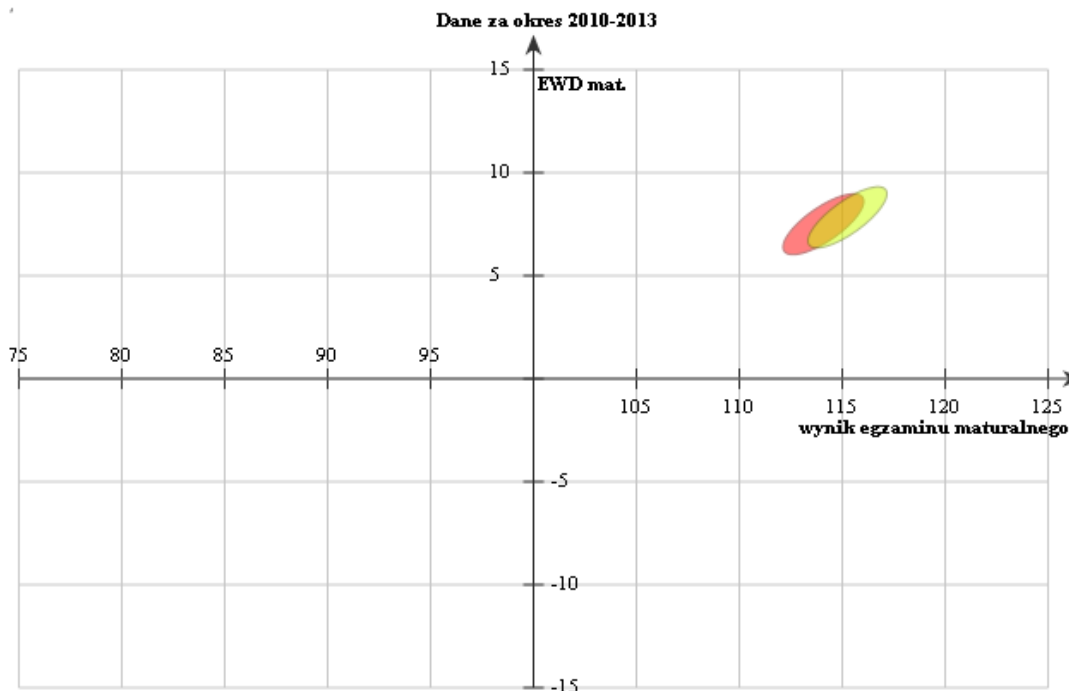
☼ Wskaźniki obliczone na podstawie danych egzaminacyjnych z lat 2010-2012.

■ Liczba zdających, których wyniki uwzględniono w analizie: **280**.

Liczba osób zdających poszczególne przedmioty w połączonej bazie wyników:

przedmiot łącznie poziom rozszerzony

matematyka 280 43



LATA 2010-2012

LATA 2011-2013

PORÓWNANIE POZYCJI SZKOŁY Z TECHNIKAMI JASTRZĘBSKIMI W LATACH 2011-2013

PRZEDMIOTY HUMANISTYCZNE-TECHNIKUM

☺ [Technikum nr 3 w Zespole Szkół Handlowych w Jastrzębiu-Zdroju](#)

Wielkopolska 20, 44-335 Jastrzębie-Zdrój

(gmina: *Jastrzębie-Zdrój*, powiat: *Jastrzębie-Zdrój*, województwo: *śląskie*)

Liczba zdających, których wyniki uwzględniono w analizie: **112**.

Liczba osób zdających poszczególne przedmioty w połączonej bazie wyników:
przedmiot łącznie poziom rozszerzony

j. polski 112 0

historia 0 0

WOS 1 0



☺ [Technikum nr 1 Zespołu Szkół nr 2 im. Wojciecha Korfańskiego w Jastrzębiu-Zdroju](#)

Poznańska 1 A, 44-335 Jastrzębie-Zdrój

(gmina: *Jastrzębie-Zdrój*, powiat: *Jastrzębie-Zdrój*, województwo: *śląskie*)

Liczba zdających, których wyniki uwzględniono w analizie: **285**.

Liczba osób zdających poszczególne przedmioty w połączonej bazie wyników:
przedmiot łącznie poziom rozszerzony

j. polski 285 3

historia 2 1

WOS 9 1

☺ [Technikum nr 2 w Zespole Szkół nr 5 im. Jana Pawła II w Jastrzębiu-Zdroju](#)

Staszica 10, 44-330 Jastrzębie-Zdrój

(gmina: *Jastrzębie-Zdrój*, powiat: *Jastrzębie-Zdrój*, województwo: *śląskie*)

Liczba zdających, których wyniki uwzględniono w analizie: **79**.

Liczba osób zdających poszczególne przedmioty w połączonej bazie wyników:

przedmiot łącznie poziom rozszerzony

j. polski	79	0
historia	0	0
WOS	1	0

☺ [Technikum nr 4 Zespół Szkół nr 6 im. Króla Jana III Sobieskiego w Jastrzębiu Zdroju](#)

Harcerska 12, 44-335 Jastrzębie-Zdrój

(gmina: *Jastrzębie-Zdrój*, powiat: *Jastrzębie-Zdrój*, województwo: *śląskie*)

Liczba zdających, których wyniki uwzględniono w analizie: **282**.

Liczba osób zdających poszczególne przedmioty w połączonej bazie wyników:

przedmiot łącznie poziom rozszerzony

j. polski	282	3
historia	5	2
WOS	38	6

☺ [Technikum nr 5](#)

11 Listopada 45, 44-330 Jastrzębie Zdrój

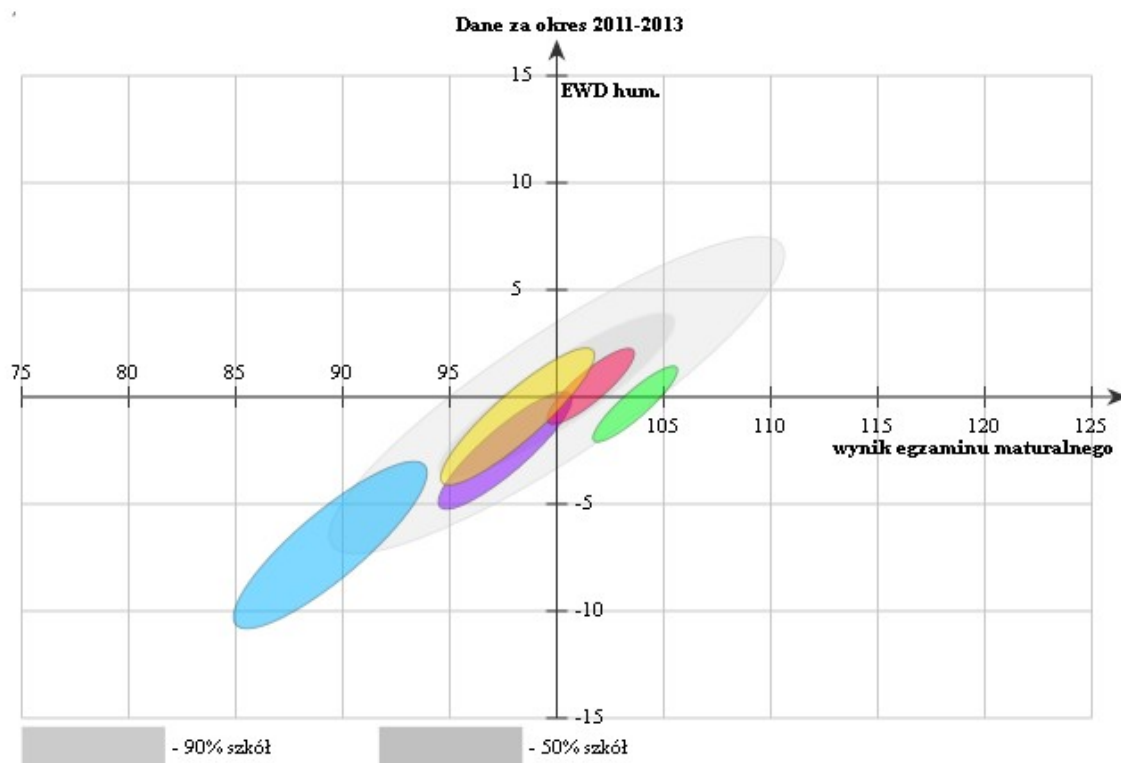
(gmina: *Jastrzębie-Zdrój*, powiat: *Jastrzębie-Zdrój*, województwo: *śląskie*)

Liczba zdających, których wyniki uwzględniono w analizie: **50**.

Liczba osób zdających poszczególne przedmioty w połączonej bazie wyników:

przedmiot łącznie poziom rozszerzony

j. polski	50	0
historia	0	0
WOS	0	0



JĘZYK POLSKI- TECHNIKUM

1. [Technikum nr 3 w Zespole Szkół Handlowych w Jastrzębiu-Zdroju](#)

Wielkopolska 20, 44-335 Jastrzębie-Zdrój

(gmina: *Jastrzębie-Zdrój*, powiat: *Jastrzębie-Zdrój*, województwo: *śląskie*)

Liczba zdających, których wyniki uwzględniono w analizie: **112**.

Liczba osób zdających poszczególne przedmioty w połączonej bazie wyników:

przedmiot łącznie poziom rozszerzony

j. polski 112 0

2.  [Technikum nr 1 Zespołu Szkół nr 2 im. Wojciecha Korfantego w Jastrzębiu-Zdroju](#)

Poznańska 1 A, 44-335 Jastrzębie-Zdrój

(gmina: *Jastrzębie-Zdrój*, powiat: *Jastrzębie-Zdrój*, województwo: *śląskie*)

Liczba zdających, których wyniki uwzględniono w analizie: **285**.

Liczba osób zdających poszczególne przedmioty w połączonej bazie wyników:

przedmiot łącznie poziom rozszerzony

j. polski 285 3

3.  [Technikum nr 2 w Zespole Szkół nr 5 im. Jana Pawła II w Jastrzębiu-Zdroju](#)

Staszica 10, 44-330 Jastrzębie-Zdrój


(gmina: *Jastrzębie-Zdrój*, powiat: *Jastrzębie-Zdrój*, województwo: *śląskie*)

Liczba zdających, których wyniki uwzględniono w analizie: **79**.

Liczba osób zdających poszczególne przedmioty w połączonej bazie wyników:

przedmiot łącznie poziom rozszerzony

j. polski 79 0

4.  [Technikum nr 4 Zespół Szkół nr 6 im. Króla Jana III Sobieskiego w Jastrzębiu Zdroju](#)

Harcerska 12, 44-335 Jastrzębie-Zdrój

(gmina: *Jastrzębie-Zdrój*, powiat: *Jastrzębie-Zdrój*, województwo: *śląskie*)

Liczba zdających, których wyniki uwzględniono w analizie: **282**.

Liczba osób zdających poszczególne przedmioty w połączonej bazie wyników:

przedmiot łącznie poziom rozszerzony

j. polski 282 3

5.  [Technikum nr 5](#)

11 Listopada 45, 44-330 Jastrzębie Zdrój

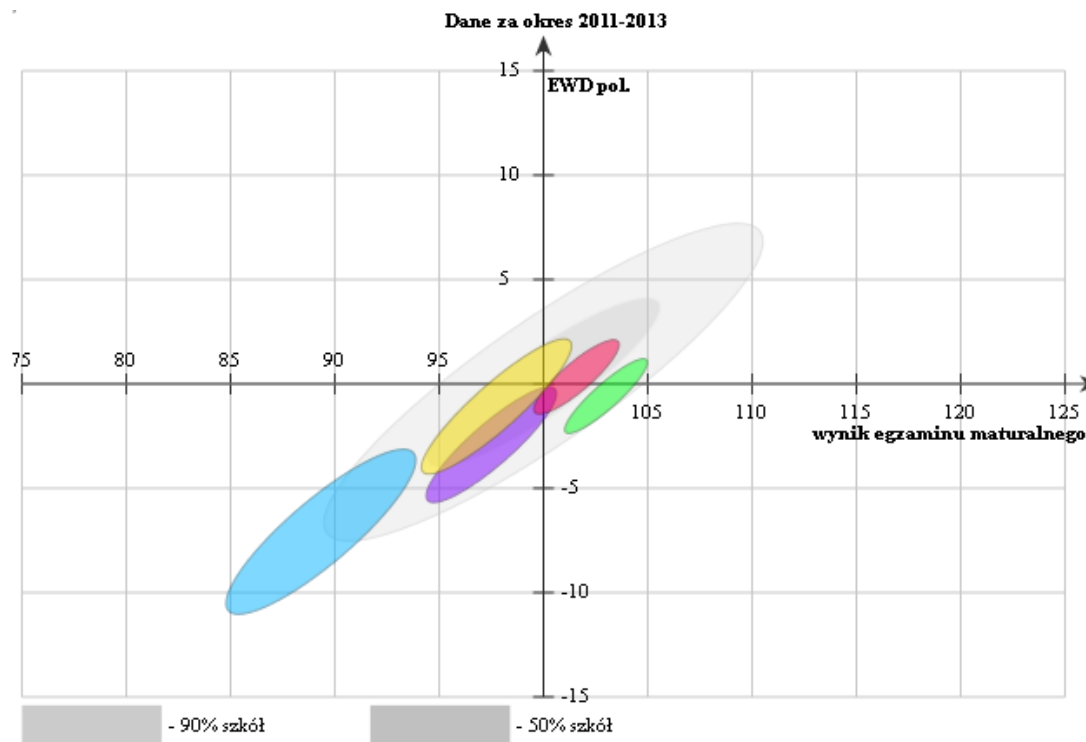
(gmina: *Jastrzębie-Zdrój*, powiat: *Jastrzębie-Zdrój*, województwo: *śląskie*)

Liczba zdających, których wyniki uwzględniono w analizie: **50**.

Liczba osób zdających poszczególne przedmioty w połączonej bazie wyników:

przedmiot łącznie poziom rozszerzony

j. polski 50 0



PRZEDMIOTY MATEMATYCZNO-PRZYRODNICZE-TECHNIKUM

☺ [Technikum nr 3 w Zespole Szkół Handlowych w Jastrzębiu-Zdroju](#)

Wielkopolska 20, 44-335 Jastrzębie-Zdrój

(gmina: *Jastrzębie-Zdrój*, powiat: *Jastrzębie-Zdrój*, województwo: *śląskie*)

Liczba zdających, których wyniki uwzględniono w analizie: **111**.

Liczba osób zdających poszczególne przedmioty w połączonej bazie wyników:

przedmiot łącznie poziom rozszerzony

matematyka 111 0

biologia 0 0

chemia 0 0

fizyka 0 0

geografia 11 0

informatyka 0 0

☺ [Technikum nr 1 Zespołu Szkół nr 2 im. Wojciecha Korfańskiego w Jastrzębiu-Zdroju](#)

Poznańska 1 A, 44-335 Jastrzębie-Zdrój

(gmina: *Jastrzębie-Zdrój*, powiat: *Jastrzębie-Zdrój*, województwo: *śląskie*)

Liczba zdających, których wyniki uwzględniono w analizie: **285**.

Liczba osób zdających poszczególne przedmioty w połączonej bazie wyników:

przedmiot łącznie poziom rozszerzony

matematyka 285 1

biologia 7 0

chemia 1 0

fizyka 1 0

geografia 73 6

informatyka 0 0

☪  [Technikum nr 2 w Zespole Szkół nr 5 im. Jana Pawła II w Jastrzębiu-Zdroju](#)

Staszica 10, 44-330 Jastrzębie-Zdrój

(gmina: *Jastrzębie-Zdrój*, powiat: *Jastrzębie-Zdrój*, województwo: *śląskie*)

Liczba zdających, których wyniki uwzględniono w analizie: **79**.

Liczba osób zdających poszczególne przedmioty w połączonej bazie wyników:

przedmiot łącznie poziom rozszerzony

matematyka 79 14

biologia 0 0

chemia 0 0

fizyka 2 0

geografia 8 2

informatyka 0 0

☪  [Technikum nr 4 Zespół Szkół nr 6 im. Króla Jana III Sobieskiego w Jastrzębiu Zdroju](#)

Harcerska 12, 44-335 Jastrzębie-Zdrój

(gmina: *Jastrzębie-Zdrój*, powiat: *Jastrzębie-Zdrój*, województwo: *śląskie*)

Liczba zdających, których wyniki uwzględniono w analizie: **282**.

Liczba osób zdających poszczególne przedmioty w połączonej bazie wyników:

przedmiot łącznie poziom rozszerzony

matematyka 282 59

biologia 41 22

chemia 40 13

fizyka 41 4

geografia 47 5

informatyka 13 10

☐

☪  [Technikum nr 5](#)

11 Listopada 45, 44-330 Jastrzębie Zdrój

(gmina: *Jastrzębie-Zdrój*, powiat: *Jastrzębie-Zdrój*, województwo: *śląskie*)

Liczba zdających, których wyniki uwzględniono w analizie: **50**.

Liczba osób zdających poszczególne przedmioty w połączonej bazie wyników:

przedmiot łącznie poziom rozszerzony

matematyka 50 3

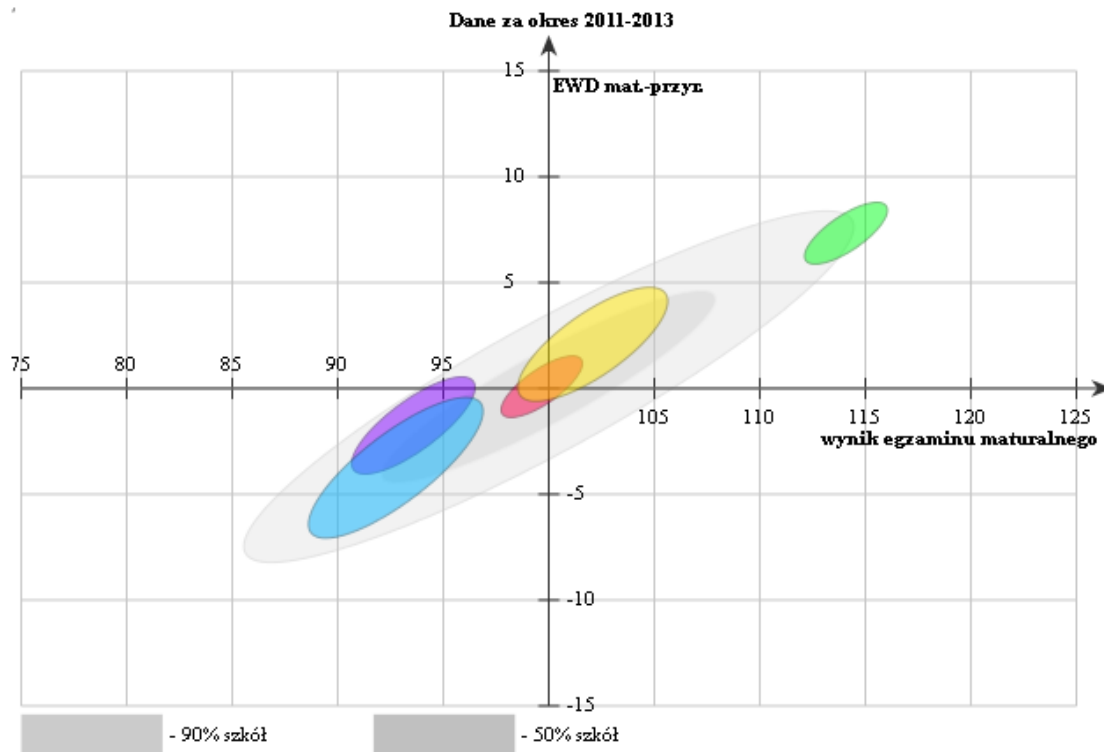
biologia 0 0

chemia 0 0

fizyka 1 0

geografia 3 0

informatyka 0 0



MATEMATYKA-TECHNIKUM

☺ [Technikum nr 3 w Zespole Szkół Handlowych w Jastrzębiu-Zdroju](#)
 Wielkopolska 20, 44-335 Jastrzębie-Zdrój
 (gmina: *Jastrzębie-Zdrój*, powiat: *Jastrzębie-Zdrój*, województwo: *śląskie*)
 Liczba zdających, których wyniki uwzględniono w analizie: **111**.
 Liczba osób zdających poszczególne przedmioty w połączonej bazie wyników:
 przedmiot łącznie poziom rozszerzony
 matematyka 111 0

☺ [Technikum nr 1 Zespołu Szkół nr 2 im. Wojciecha Korfańtego w Jastrzębiu-Zdroju](#)
 Poznańska 1 A, 44-335 Jastrzębie-Zdrój
 (gmina: *Jastrzębie-Zdrój*, powiat: *Jastrzębie-Zdrój*, województwo: *śląskie*)
 Liczba zdających, których wyniki uwzględniono w analizie: **285**.
 Liczba osób zdających poszczególne przedmioty w połączonej bazie wyników:
 przedmiot łącznie poziom rozszerzony
 matematyka 285 1

☺ [Technikum nr 2 w Zespole Szkół nr 5 im. Jana Pawła II w Jastrzębiu-Zdroju](#)
 Staszica 10, 44-330 Jastrzębie-Zdrój
 (gmina: *Jastrzębie-Zdrój*, powiat: *Jastrzębie-Zdrój*, województwo: *śląskie*)
 Liczba zdających, których wyniki uwzględniono w analizie: **79**.
 Liczba osób zdających poszczególne przedmioty w połączonej bazie wyników:
 przedmiot łącznie poziom rozszerzony
 matematyka 79 14



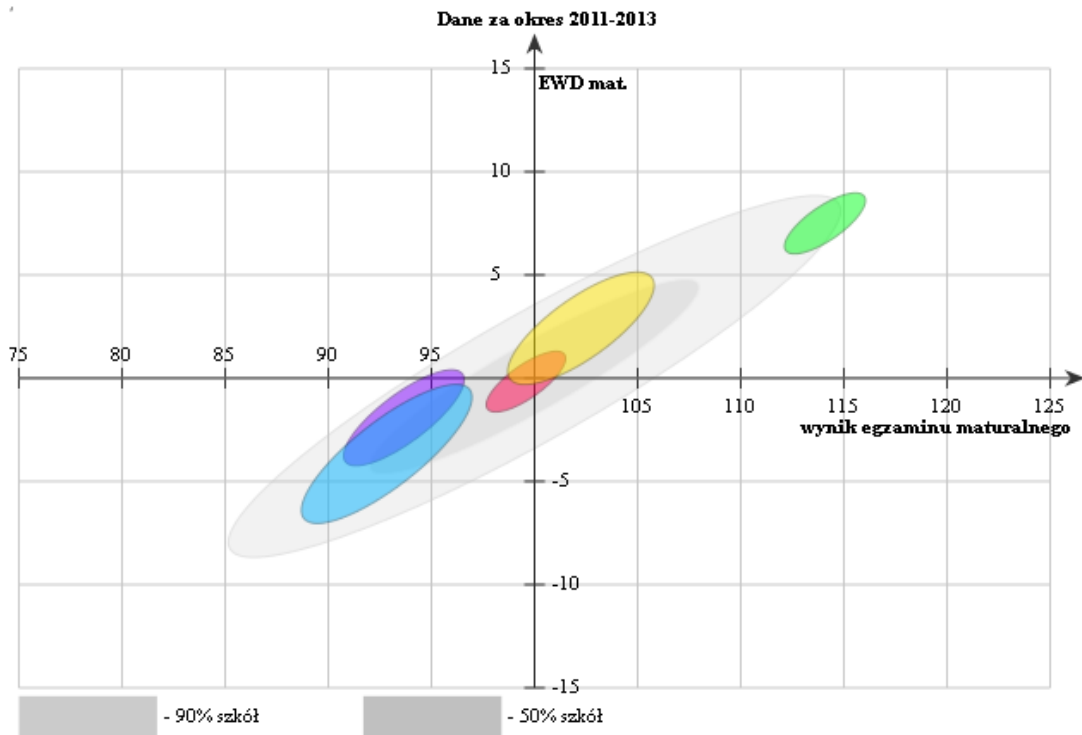
☺ [Technikum nr 4 Zespół Szkół nr 6 im. Króla Jana III Sobieskiego w Jastrzębiu Zdroju](#)
 Harcerska 12, 44-335 Jastrzębie-Zdrój
 (gmina: *Jastrzębie-Zdrój*, powiat: *Jastrzębie-Zdrój*, województwo: *śląskie*)
 Liczba zdających, których wyniki uwzględniono w analizie: **282**.
 Liczba osób zdających poszczególne przedmioty w połączonej bazie wyników:
 przedmiot łącznie poziom rozszerzony
 matematyka 282 59

☺ [Technikum nr 5](#)
 11 Listopada 45, 44-330 Jastrzębie Zdrój
 (gmina: *Jastrzębie-Zdrój*, powiat: *Jastrzębie-Zdrój*, województwo: *śląskie*)

Liczba zdających, których wyniki uwzględniono w analizie: **50**.

Liczba osób zdających poszczególne przedmioty w połączonej bazie wyników:
przedmiot łącznie poziom rozszerzony

matematyka 50 3

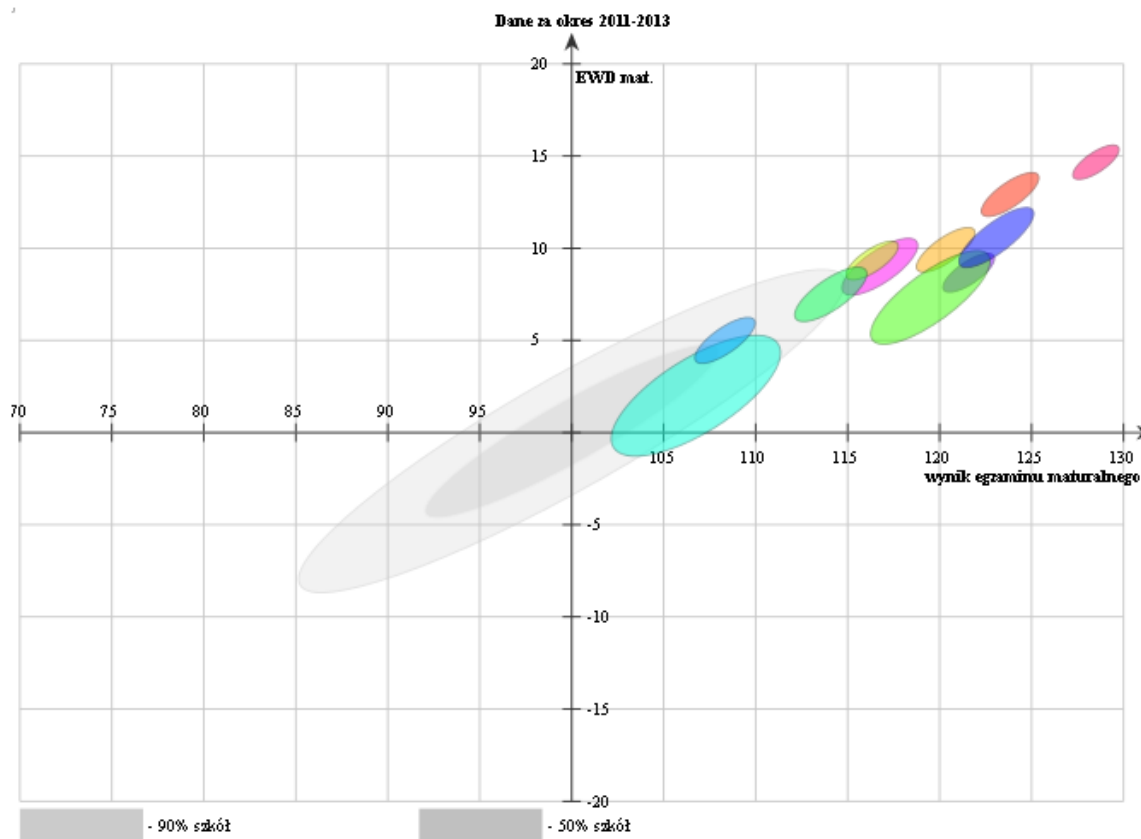


PORÓWNANIE NASZEGO TECHNIKUM Z NAJLEPSZYMI TECHNIKAMI W POLSCE

W 2013 nasze technikum według rankingu Perspektyw uplasowało się na 37 miejscu w kraju oraz

5 miejscu w województwie.

MATEMATYKA-TECHNIKUMM



☪ [Technikum Elektroniczne](#)

Mieczysława Karłowicza 20, 85-092 Bydgoszcz

(gmina: *Bydgoszcz*, powiat: *Bydgoszcz*, województwo: *kujawsko-pomorskie*)

Liczba zdających, których wyniki uwzględniono w analizie: **566**.

Liczba osób zdających poszczególne przedmioty w połączonej bazie wyników:
przedmiot łącznie poziom rozszerzony

matematyka 566 184

☪ [Technikum Elektroniczne im. Obrońców Lublina 1939 Roku](#)

Wojciechowska 38, 20-704 Lublin

(gmina: *Lublin*, powiat: *Lublin*, województwo: *lubelskie*)

Liczba zdających, których wyniki uwzględniono w analizie: **259**.

Liczba osób zdających poszczególne przedmioty w połączonej bazie wyników:
przedmiot łącznie poziom rozszerzony

matematyka 259 177

☪ [Technikum Łączności nr 14](#)

Monte Cassino 31, 30-324 Kraków

(gmina: *Kraków-Podgórze*, powiat: *Kraków*, województwo: *małopolskie*)

Liczba zdających, których wyniki uwzględniono w analizie: **720**.

Liczba osób zdających poszczególne przedmioty w połączonej bazie wyników:
przedmiot łącznie poziom rozszerzony

matematyka 720 437

☪ [Technikum Zawodowe nr 7](#)

Limanowskiego 4, 33-300 Nowy Sącz

(gmina: *Nowy Sącz*, powiat: *Nowy Sącz*, województwo: *małopolskie*)

Liczba zdających, których wyniki uwzględniono w analizie: **439**.

Liczba osób zdających poszczególne przedmioty w połączonej bazie wyników:
przedmiot łącznie poziom rozszerzony
matematyka 439 223

nie rysuj:

☼ [Technikum w Zespole Szkół Elektronicznych im. Bohaterów Westerplatte w Radomiu](#)
Sadkowska 19, 26-600 Radom

(gmina: *Radom*, powiat: *Radom*, województwo: *mazowieckie*)

Liczba zdających, których wyniki uwzględniono w analizie: **423**.

Liczba osób zdających poszczególne przedmioty w połączonej bazie wyników:

przedmiot łącznie poziom rozszerzony

matematyka 423 238

nie rysuj:

☼ [Technikum Elektryczne w Zespole Szkół Elektrycznych im. prof. Janusza Groszkowskiego w Białymstoku](#)

1000-lecia PP 14, 15-111 Białystok

(gmina: *Białystok*, powiat: *Białystok*, województwo: *podlaskie*)

Liczba zdających, których wyniki uwzględniono w analizie: **563**.

Liczba osób zdających poszczególne przedmioty w połączonej bazie wyników:

przedmiot łącznie poziom rozszerzony

matematyka 563 185

nie rysuj:

☼ [Technikum nr 1 w Zespole Szkół im. Władysława Szybińskiego w Cieszynie](#)

Kraszewskiego 11, 43-400 Cieszyn

(gmina: *Cieszyn*, powiat: *cieszyński*, województwo: *śląskie*)

Liczba zdających, których wyniki uwzględniono w analizie: **92**.

Liczba osób zdających poszczególne przedmioty w połączonej bazie wyników:

przedmiot łącznie poziom rozszerzony

matematyka 92 38

☼ [Technikum nr 4 Zespół Szkół nr 6 im. Króla Jana III Sobieskiego w Jastrzębiu Zdroju](#)

Harcerska 12, 44-335 Jastrzębie-Zdrój

(gmina: *Jastrzębie-Zdrój*, powiat: *Jastrzębie-Zdrój*, województwo: *śląskie*)

Liczba zdających, których wyniki uwzględniono w analizie: **282**.

Liczba osób zdających poszczególne przedmioty w połączonej bazie wyników:

przedmiot łącznie poziom rozszerzony

matematyka 282 59

W połączonej bazie wyników matury i egzaminu gimnazjalnego dla tej szkoły brakuje ponad 10% danych. Może to być wynikiem problemów z połączeniem wyników matury i egzaminu gimnazjalnego. W związku z tym wyznaczenie pozycji szkoły na wykresie może być mniej precyzyjne.

☼ [Technikum nr 8 w Zespole Szkół Chemicznych i Ogólnokształcących im. Jędrzeja Śniadeckiego w Olsztynie](#)

Kołobrzeska 29, 10-431 Olsztyn

(gmina: *Olsztyn*, powiat: *Olsztyn*, województwo: *warmińsko-mazurskie*)

Liczba zdających, których wyniki uwzględniono w analizie: **53**.

Liczba osób zdających poszczególne przedmioty w połączonej bazie wyników:

przedmiot łącznie poziom rozszerzony

matematyka 53 0

☼ [Technikum nr 1 w Zespole Szkół Technicznych](#)

Poznańska 43, 63-400 Ostrów Wielkopolski

(gmina: *Ostrów Wielkopolski*, powiat: *ostrowski*, województwo: *wielkopolskie*)

Liczba zdających, których wyniki uwzględniono w analizie: **399**.

Liczba osób zdających poszczególne przedmioty w połączonej bazie wyników:

przedmiot łącznie poziom rozszerzony

matematyka 399 91

Fredry 13, 61-701 Poznań

(gmina: *Poznań*, powiat: *Poznań*, województwo: *wielkopolskie*)

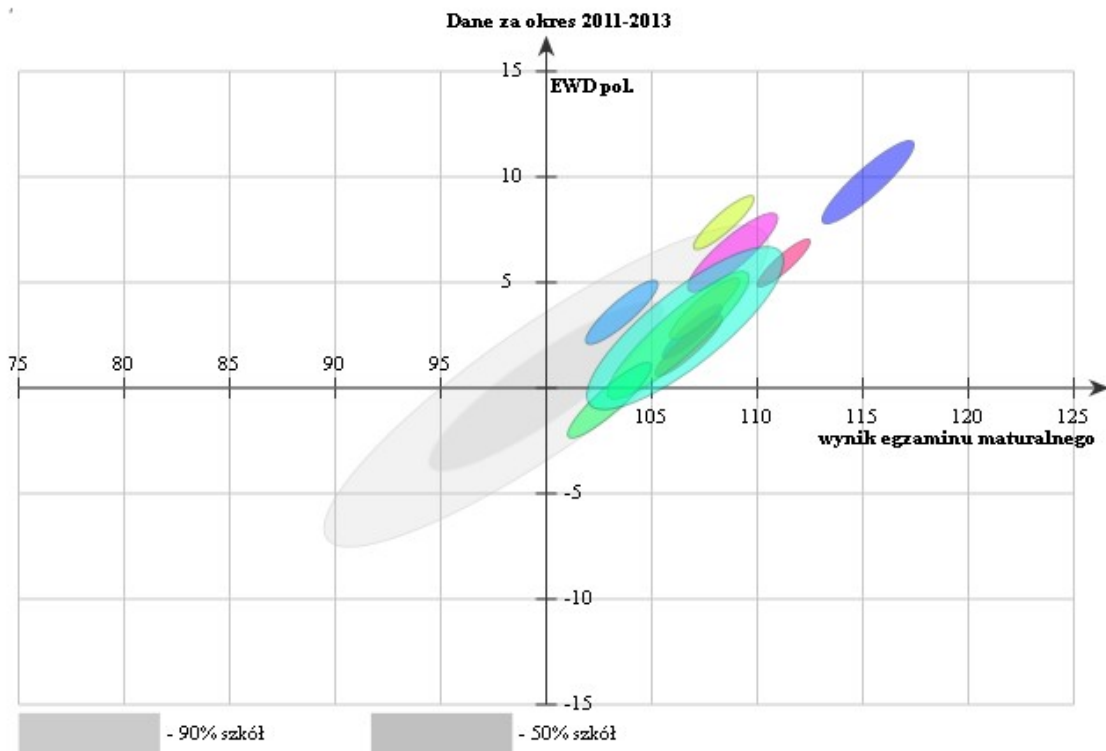
Liczba zdających, których wyniki uwzględniono w analizie: **232**.

Liczba osób zdających poszczególne przedmioty w połączonej bazie wyników:

przedmiot łącznie poziom rozszerzony

matematyka 232 93

JĘZYK POLSKI-PORÓWNANIE



Materiały pobrane ze strony: WWW.ewd.edu.pl

Opracowała: mgr Adrianna Karwowska-Poleszak